

# Plan Local d'Urbanisme

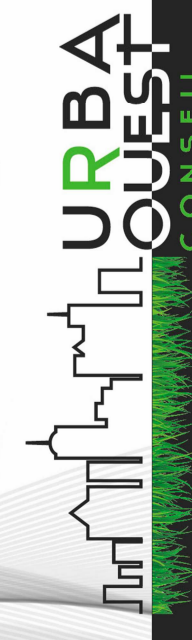
## RÉVISION n°1

### Pièce n°7E - Recensement des zones humides

Echelle : 1/11 000e (commune)  
Echelle : 1/5 500e (bourg)

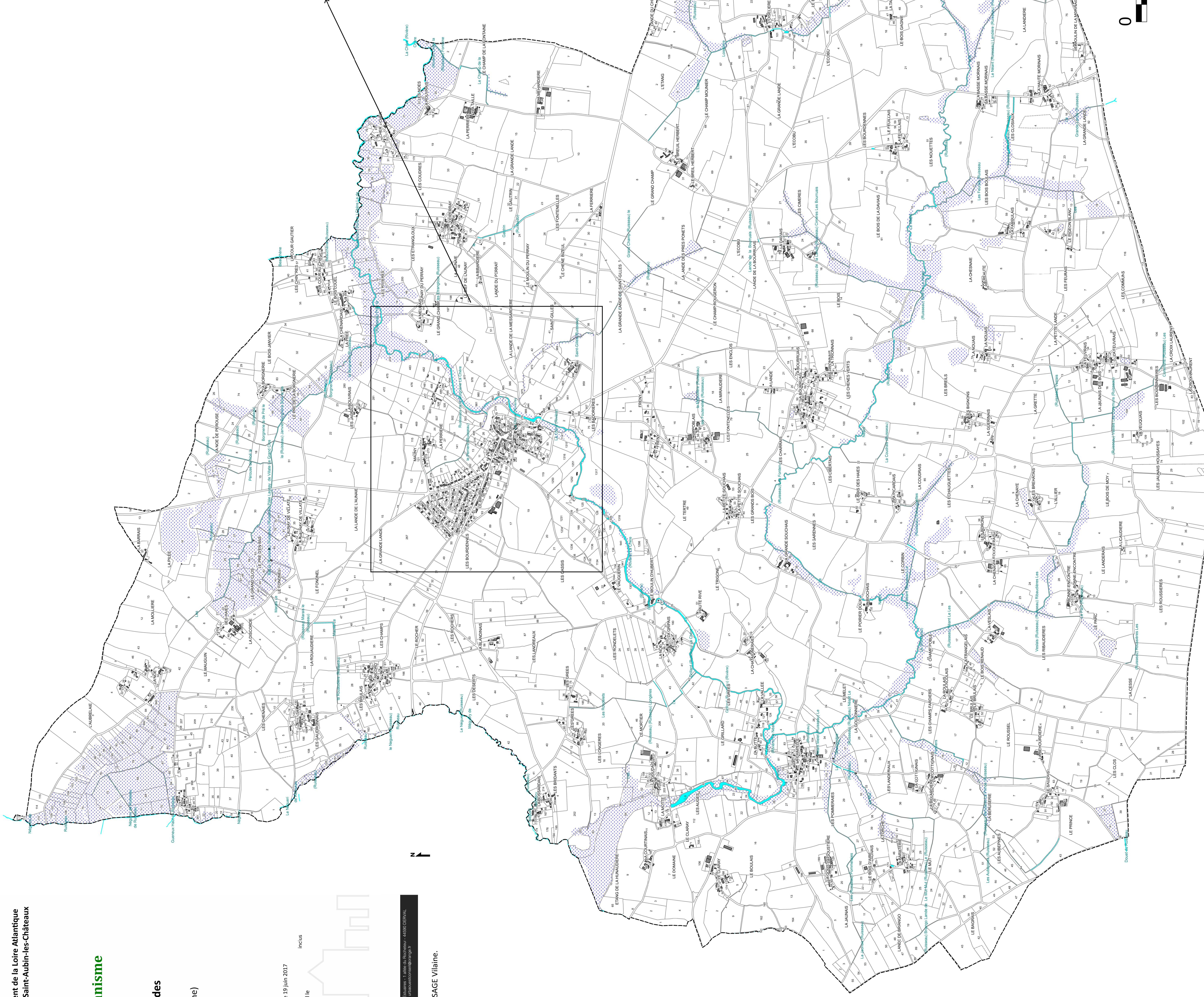
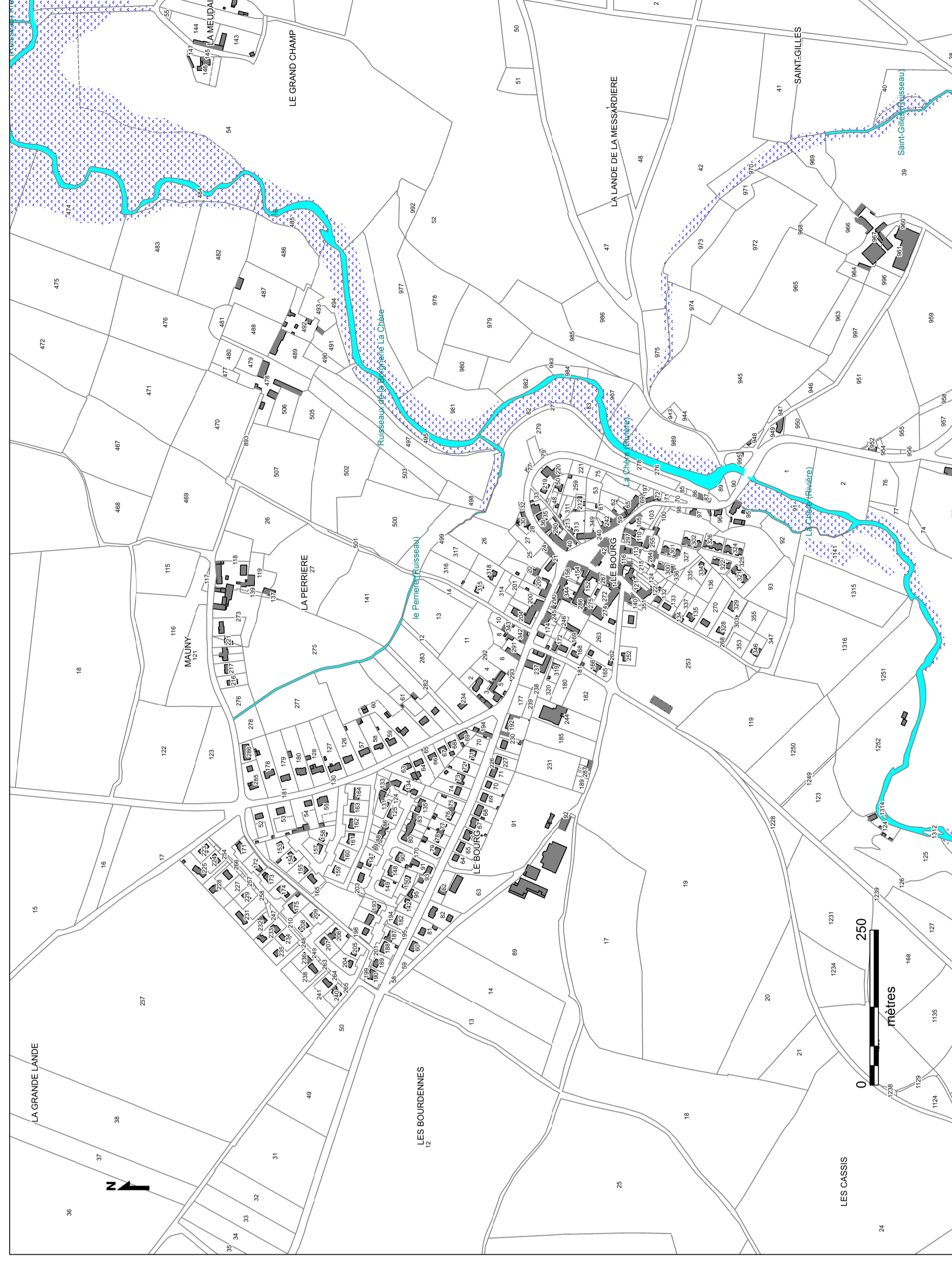
Révision du P.L.U. - 1<sup>ère</sup> partie du Conseil Municipal du 19 Juin 2017  
Arrêté par délibération du Conseil Municipal le  
au  
Approuvé par délibération du Conseil Municipal le  
Vu pour être annexé à la délibération du  
en date du  
Le Maire :

Incus



Source : éléments SIG téléchargés sur le site de SAGE Vaine.

Zones humides



0 1  
kilomètres