

Aménagement rue de la rue des Vignes avec reprise du carrefour rue de la Gaudinais



C2i CAYET Ingénierie Infrastructure

Maîtrise d'oeuvre VRD
7 RUE JEAN BAPTISTE OLIVIER
44130 BOUVRON
Tel. : 07 85 89 18 01
Courriel : contact@c2i-vrd.fr
N° SIRET : 887 597 243 000 21



AGPU Paysage & Urbanisme

16 Av. de Bretagne 44470 MAUVES-SUR-LOIRE
4 Chemin de Kerabus, PLOUHINEC
Tél : 02.28.23.61.88
Courriel : contact@agpu.org
Site : www.agpu.org
N° SIRET : 828 669 358 000 24



Commune de SAINT-AUBIN-DES-CHATEAUX

2, Place de l'Eglise
44110 SAINT-AUBIN-DES-CHÂTEAUX
Tél. : 02 40 28 47 13
Fax : 02 40 28 42 24
Courriel : mairie@saint-aubin-des-chateaux.fr
Site : www.saint-aubin-des-chateaux.fr

06 juillet 2021



- ▶ I – L'emprise du projet
- ▶ II – Le constat
- ▶ III – Les objectifs du projet
- ▶ IV – La description du projet

► I – Emprise du projet

➤ Vue aérienne

Vers Ruffigné

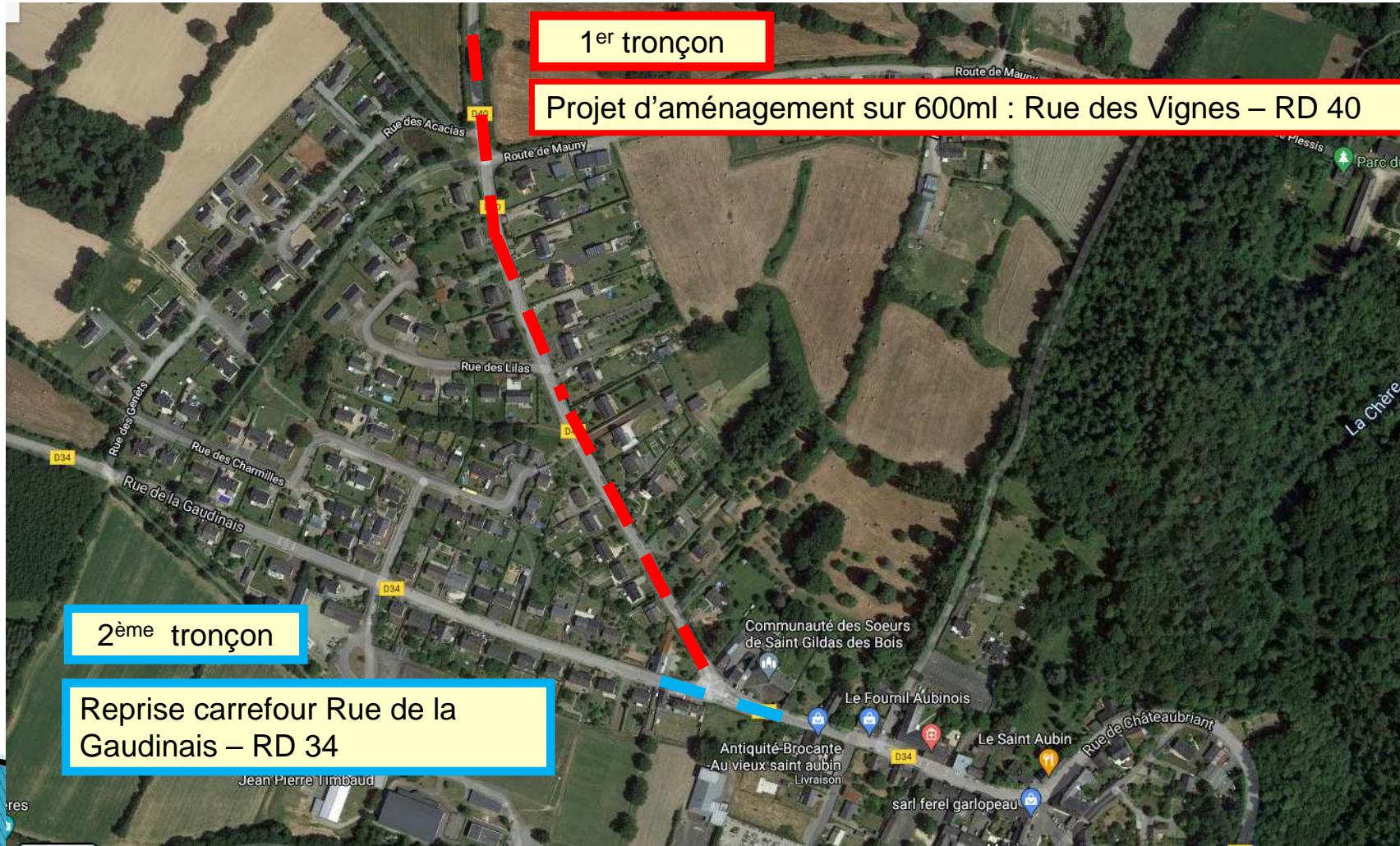
1^{er} tronçon

Projet d'aménagement sur 600ml : Rue des Vignes – RD 40

Vers Sion

2^{ème} tronçon

Reprise carrefour Rue de la Gaudinai – RD 34



▶ II – Le constat

Rue des Vignes

- Longueur environ 600m
- Emprise moyenne 10.50m
- Largeur voirie RD: 6.80m favorise la vitesse
- Pas de cheminement piétons sécurisé
- Espace très routier– grande surface enrobé
- Mauvais état de surface de la voirie et des trottoirs
- Réseaux aériens
- Réseaux eaux pluviales – eaux usées en mauvais état



► II – Le constat

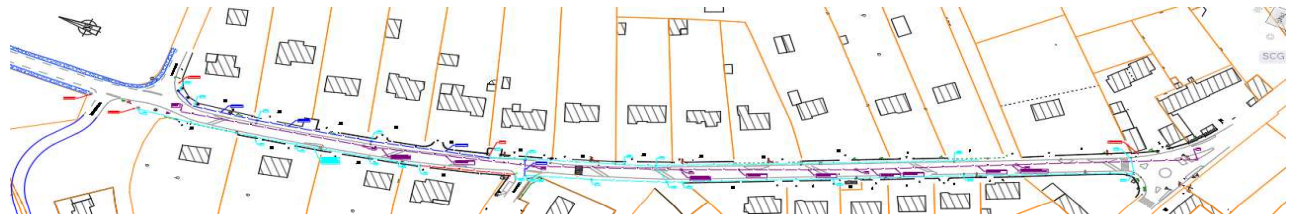
Réseau eaux usées



Réseau eaux usées: réseau en PVC mais avec des défauts ponctuellement importants (infiltrations eaux parasites – casse – affaissement....)

▶ II – Le constat

Réseau eaux pluviales



Réseau eaux pluviales: réseau en buse d'1m non armée – très mauvais état
Seule une partie peut être conservée

► Le constat

Réseaux aériens



Réseau souples (ELEC – FT – Eclairage) en aérien: pollution visuelle, obstacle sur les trottoirs (poteaux...)

▶ III – Objectifs du projet

- ▶ Réhabiliter ponctuellement le réseau d'eaux usées
- ▶ Reprendre la partie du réseau d'eau pluviale défectueuse
- ▶ Réaliser l'effacement des réseaux / renforcer l'éclairage public
- ▶ Embellir la rue (rendre la route plus sécurisante et agréable)
- ▶ Améliorer l'état de surface de la voirie
- ▶ Privilégier les déplacements doux (piétons – vélos)
- ▶ Répondre aux normes d'accessibilité PMR pour les trottoirs
- ▶ Anticiper les demandes des branchements des riverains

► IV – Le projet (liaison douce)

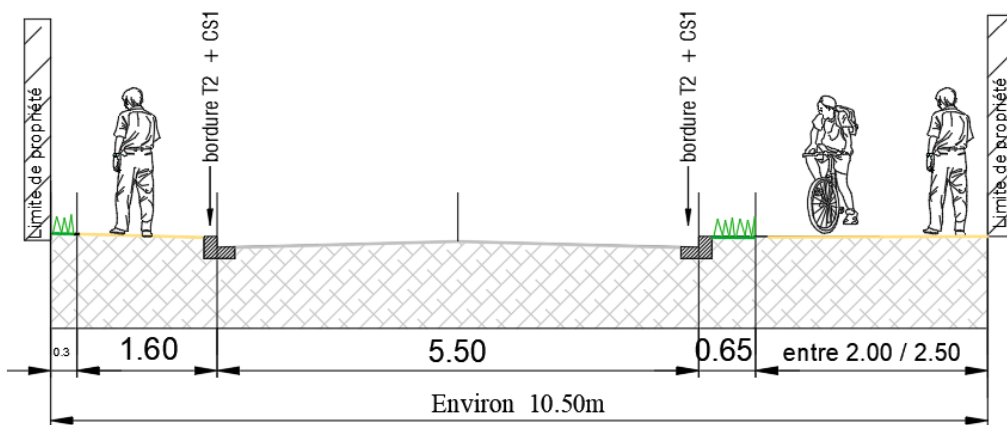


► Créer une liaison douce sécurisée en site propre (du centre bourg à la sortie de l'agglomération)

► Organiser et sécuriser les traversées piétonnes

▶ IV – Le projet (liaison douce)

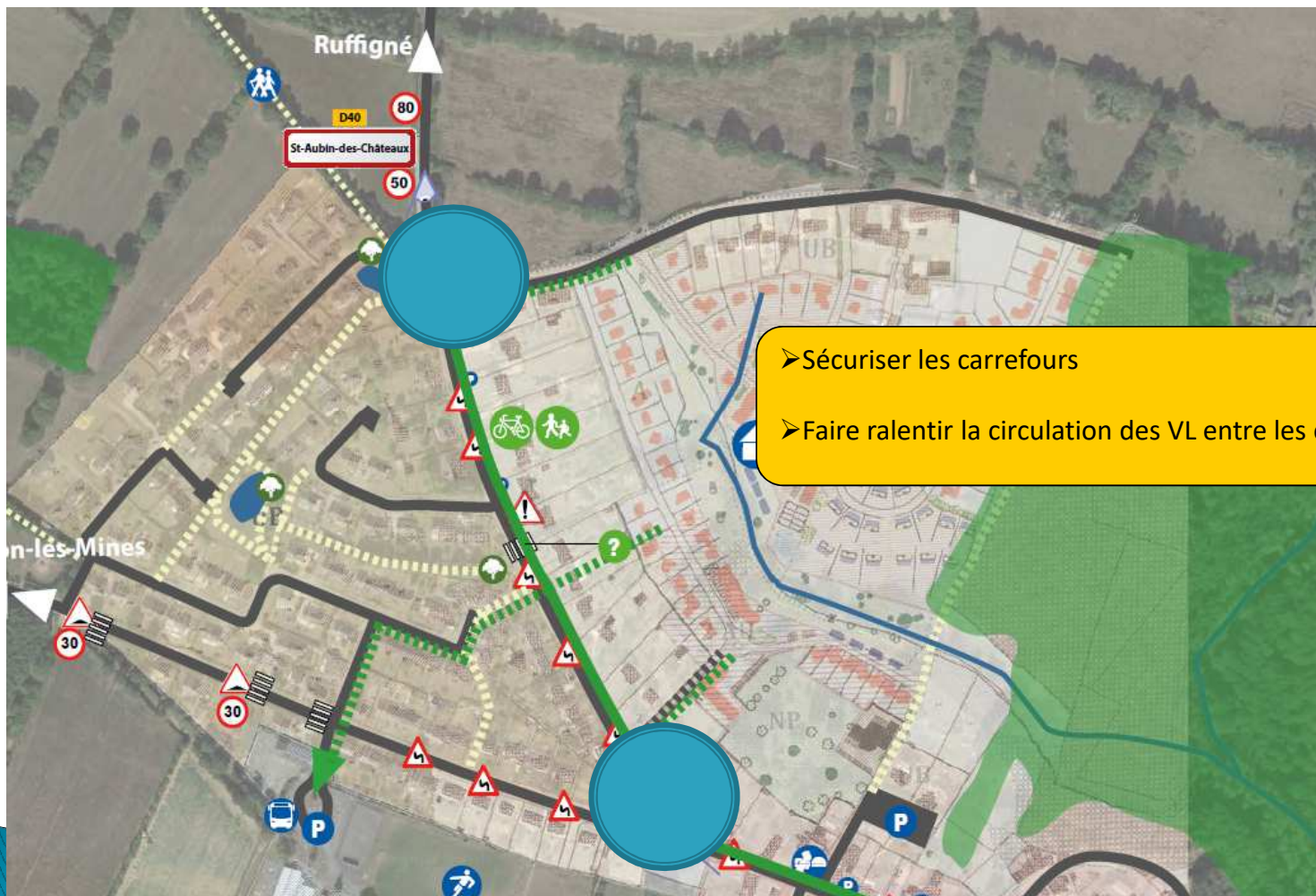
COUPE DE PRINCIPE



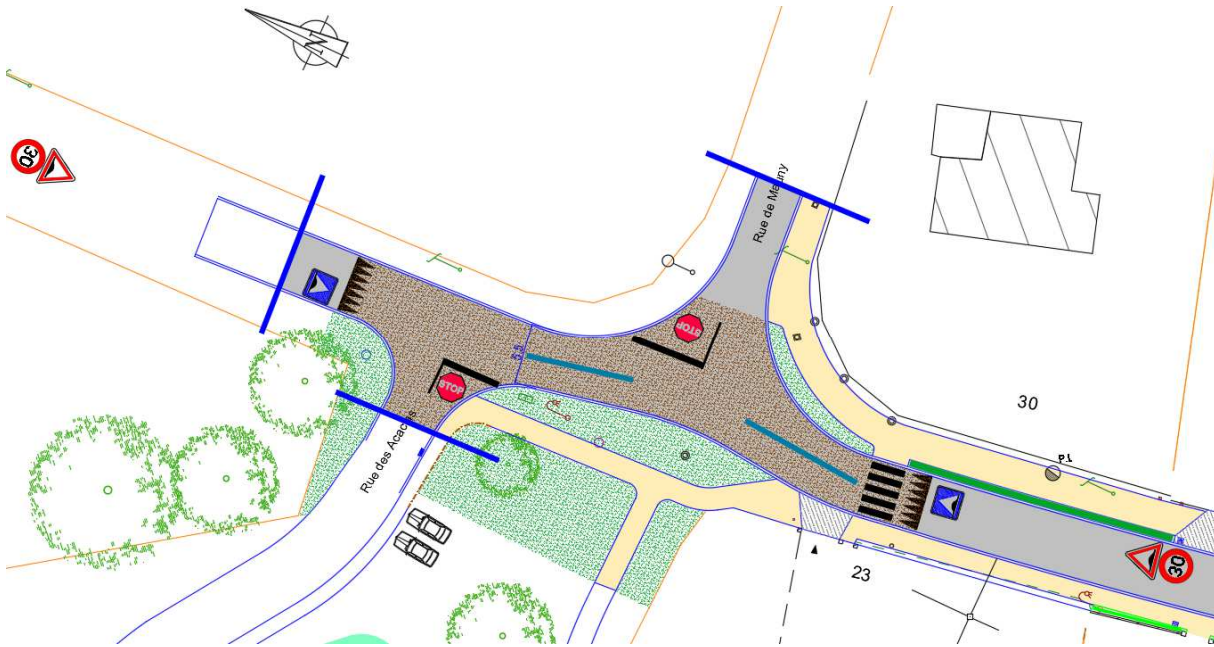
- création d'une liaison douce sécurisée (en site propre) notamment en réduisant la largeur de la RD à 5.50m et en créant une bande d'espaces verts
- couleur de l'allée différente de la couleur de la chaussée



▶ IV –Le projet (carrefour)



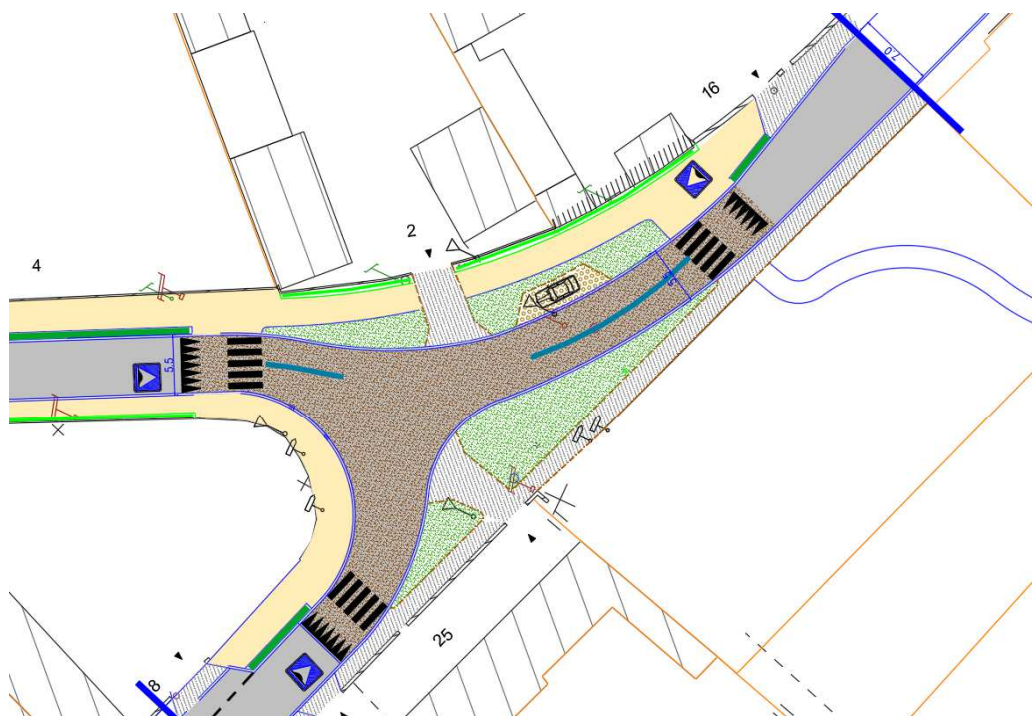
▶ IV – Le projet (traitement des carrefours)



- création d'un plateau sur élevé au carrefour rue des Acacias avec dévoiement léger de la voie de circulation
- couleur du plateau différente de la couleur de la chaussée (contraste visuel)



▶ IV – Le projet (traitement des carrefours)

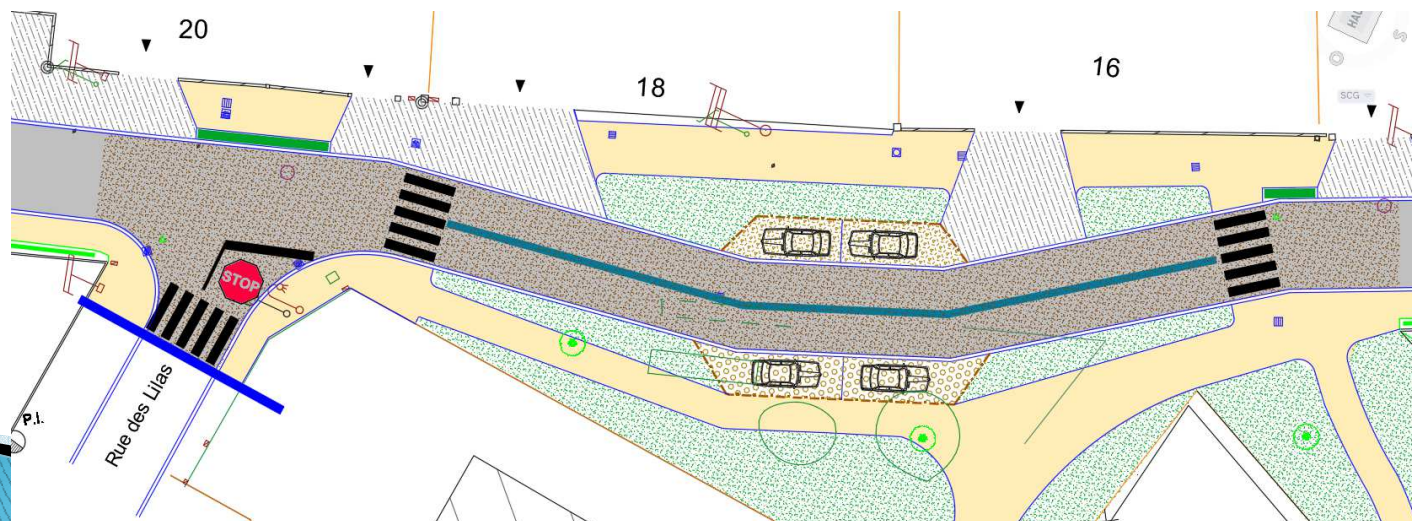


- remplacement du giratoire (qui aujourd'hui favorise la vitesse des VL) par un carrefour en T en plateau sur élevé avec régime de priorité à droite entre les 2 RD
- diminution de l'espace dédié à la voiture (moins « routier »)
- création d'espaces de transitions (piétons – espaces verts...) : embellissement par des plantations...

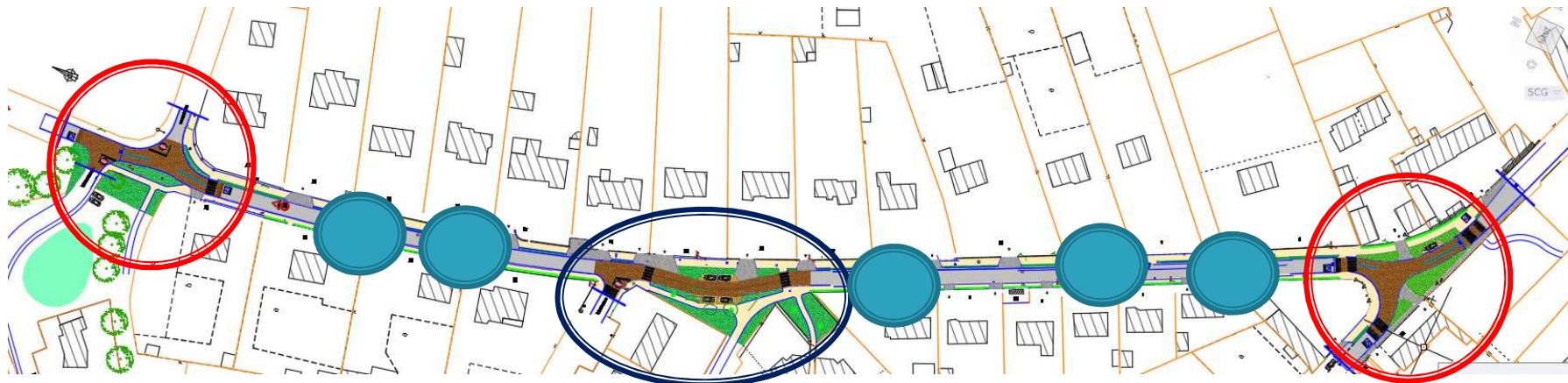
IV – Le projet (entre les 2 carrefours)



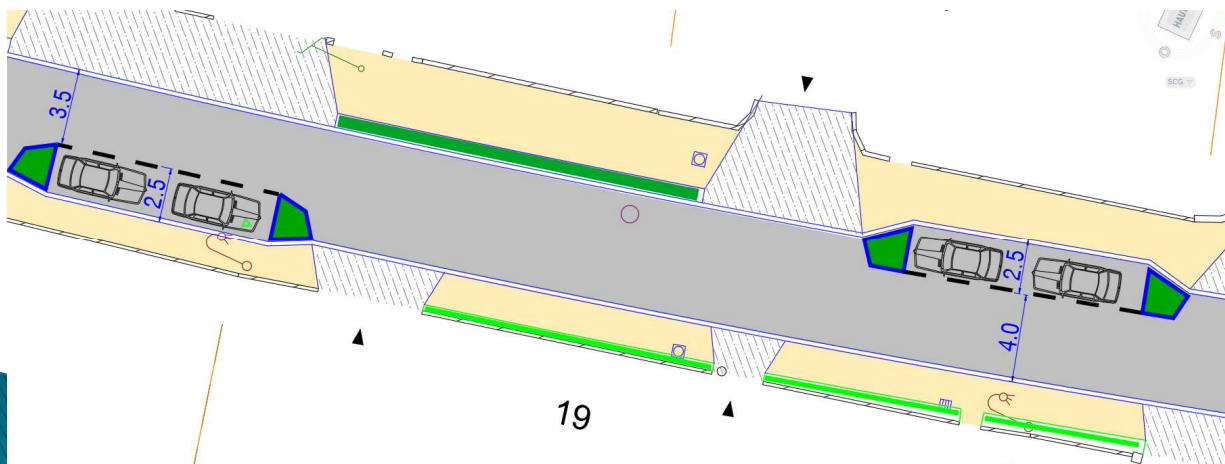
➤ Pas de plateau mais un dévoiement de la voirie toujours dans le but de réduire la vitesse des VL en jouant également sur le contraste visuel



IV – Le projet (écluses « simples »)

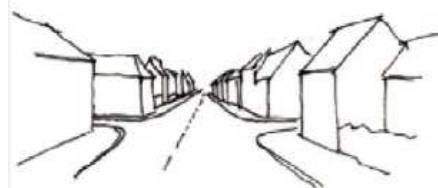


➤ Ecluses « dit simples » avec rétrécissement d'un seul coté de la route, cassent la linéarité pour réduire la vitesse et valorisent le paysage



Les écluses permettent, lorsque les emprises sont faibles et problématiques, de passer la circulation à sens unique. Leur mise en place régule la circulation dans tous les cas. Plantées et bien pensées, elles peuvent s'intégrer parfaitement au paysage.

Les écluses cassent la linéarité pour réduire la vitesse et valoriser le paysage



▶ IV – Le projet (les espaces verts)

➤ Alignement d'arbres et plantations



▶ IV – Le projet (les espaces verts)

➤ Les massifs



Allium 'Globemaster'



Erigeron karvinskianus
'Profusion'



Hydrangea serrata
'Blue Bird'



Leucanthemum
'Becky'



Allium tuberosum



Geranium cantabrigiense
'Biokovo'



Pittosporum tobira
'Nana'



Pennisetum alopecu-
roides 'Hameln'



Amsonia 'Blue Ice'



Geranium 'Azure rush'



Rosa 'Sally Holmes'



Libertia grandiflora

▶ IV – Le projet (les espaces verts)

➤ Les plantations pieds de murs (en associant les riverains)



▶ IV – Le projet (le plan à dérouler)

