

## PRIORISATION DES PROJETS ET ACTIONS À MENER

### Projets/sites prioritaires dans le périmètre du cœur de bourg

#### A - Requalification du secteur de l'ancienne Poste et abords étendus

- Définir le programme sur le site - préciser les besoins de la future bibliothèque, du futur pôle médical, de salles associatives, maison des jeunes, etc. Décider de leur positionnement (ancienne poste ? Ancienne forge ? Propriété Stoll ?). Préciser le programme habitat, notamment sénior, en fonction de l'évolution de la parcelle privée attenante.
- Préciser la programmation (Habitat, Programme Technique Détaillé (PTD) des services et équipements)
- Mener une étude stationnement à l'échelle du bourg
- En fonction du périmètre opérationnel retenu, mettre en place les outils d'une stratégie d'acquisition (PLU ?)
- Mener les études complémentaires nécessaires sur l'existant (diagnostics du bâti, des arbres, levé topo)
- Réaliser une étude préopérationnelle, identifier les subventions possibles
- Recourir à une équipe de maîtrise d'œuvre pluridisciplinaire pour concevoir le projet

#### B - Valorisation de la place de l'église

- Mener une étude stationnement à l'échelle du bourg
- Mener les études complémentaires nécessaires sur l'existant (diagnostics des réseaux, des arbres, levé topo, etc.)
- Établir le cahier des charges du futur aménagement, identifier les subventions possibles
- Recourir à une équipe de maîtrise d'œuvre pluridisciplinaire pour concevoir le projet

#### C - Requalification du site de la propriété Stoll

- Définir le programme sur le site - préciser les besoins de la future bibliothèque, du futur pôle médical, de salles associatives, maison des jeunes, etc. Décider de leur positionnement (ancienne poste ? Ancienne forge ? Propriété Stoll ?). Préciser le programme habitat, notamment sénior.
- Préciser la programmation (Habitat, Programme Technique Détaillé (PTD) des services et équipements)
- Mener une étude stationnement à l'échelle du bourg
- Acquérir le foncier
- Mener les études complémentaires nécessaires sur l'existant à préserver (diagnostics du bâti, des arbres, levé topo)
- Réaliser une étude préopérationnelle, identifier les subventions possibles
- Recourir à une équipe de maîtrise d'œuvre pluridisciplinaire pour concevoir le projet. Pour le projet de parc public, envisager de mener une mission de maîtrise d'œuvre opérationnelle distincte avec un paysagiste-concepteur en mandataire ?

#### D - Valorisation de la Chapelle des Templiers et de ses abords

- Définir les objectifs d'évolution de la Chapelle des Templiers et du bâti attenant (Usages, PTD)
- Mener les études complémentaires nécessaires sur l'existant à préserver (diagnostics du bâti, levé topo)
- Établir les cahiers des charges des futurs aménagements, intérieurs et extérieurs, identifier les subventions possibles
- Recourir à une équipe de maîtrise d'œuvre pluridisciplinaire pour concevoir le projet

#### Autres sites à enjeux

##### E - Requalification du site de l'ancienne forge

- Définir le programme sur le site - préciser les besoins de la future bibliothèque/du futur pôle médical, décider de leur positionnement (ancienne poste ? Ancienne forge ? Propriété Stoll ?)
- Préciser la programmation (Habitat, Programme Technique Détaillé (PTD) des commerces, services et équipements)
- Mener une étude stationnement à l'échelle du bourg
- Acquérir le foncier et/ou mettre en place les outils d'une stratégie d'acquisition (PLU ?)
- Mener les études complémentaires nécessaires sur l'existant à préserver (diagnostics du bâti, des arbres, levé topo)
- Réaliser une étude préopérationnelle, identifier les subventions possibles
- Recourir à une équipe de maîtrise d'œuvre pluridisciplinaire pour concevoir le projet

##### F - Changement de destination du bâtiment de la bibliothèque

- Suite à la création d'une nouvelle bibliothèque/médiathèque, définir la nouvelle destination des locaux actuels de la bibliothèque et élaborer le Programme Technique détaillé (PTD) (Maison des jeunes ?)
- Mener les études complémentaires nécessaires sur l'existant à rénover (diagnostics du bâti, levé topo, etc.)
- Établir le cahier des charges du futur aménagement
- Recourir à une équipe de maîtrise d'œuvre pour concevoir le projet

##### G - Évolution des secteurs de Renouveau Urbain à l'Est et à l'Ouest du bourg - long terme

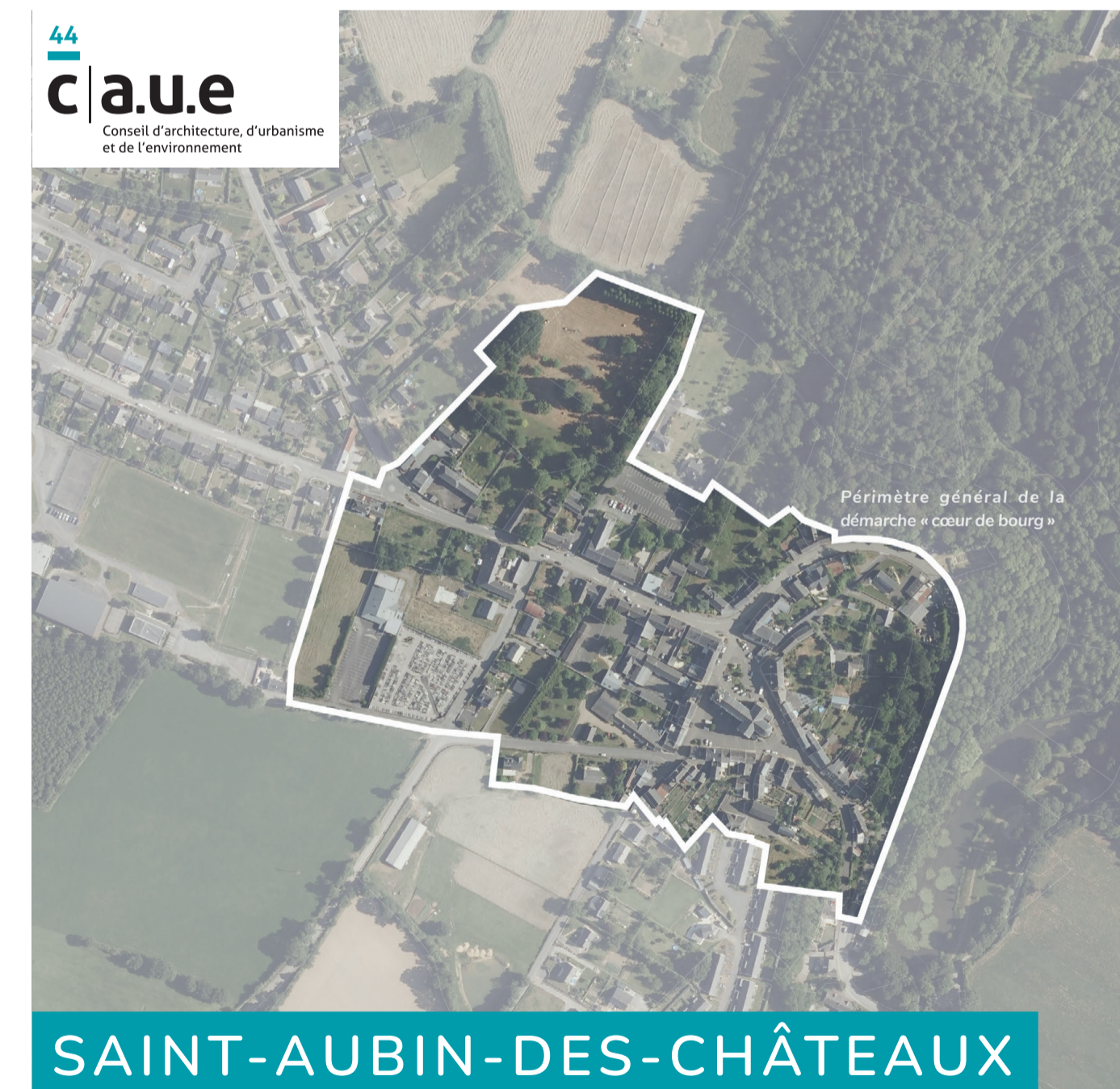
- Préciser le périmètre des projets
- Préciser les besoins et les ambitions des projets
- Mettre en place les outils de maîtrise de l'évolution des sites (PLU (OAP, ER, etc.), foncier, etc.)

##### H - Secteur du Mauny - hors périmètre cœur de bourg - fait l'objet d'une étude à part

##### I - Valorisation du parc et du château du Plessis - hors périmètre cœur de bourg - long terme

- Faire de la veille sur une éventuelle évolution de position des propriétaires

\*Chacun de ces projets contribuant à la requalification du cadre de vie du bourg de Saint-Aubin-des-Châteaux est détaillé dans le document de cadrage des intentions rédigé par le CAUE.



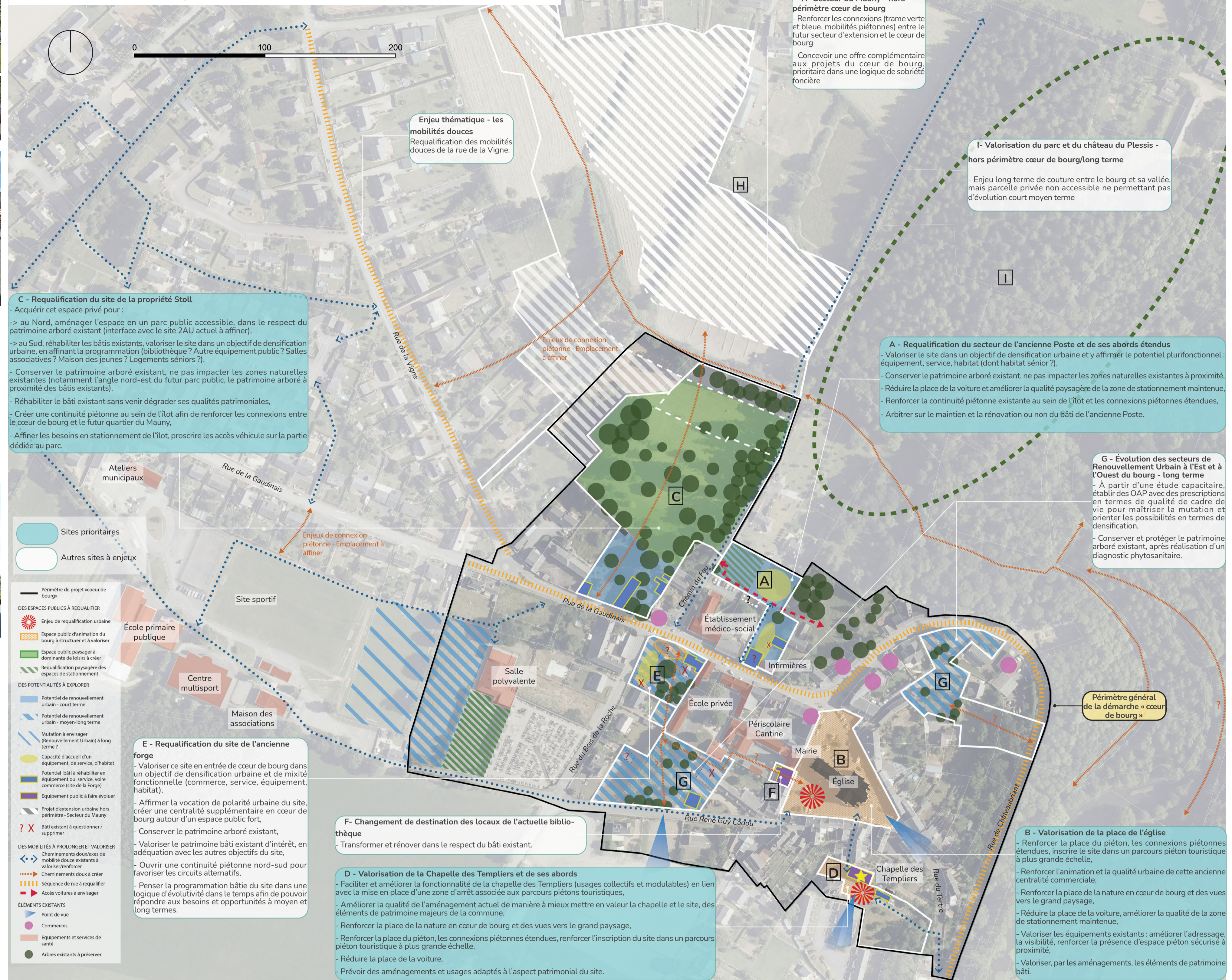
## SAINT-AUBIN-DES-CHÂTEAUX

## Réflexion préalable à l'évolution du cœur de bourg

## Carte de synthèse



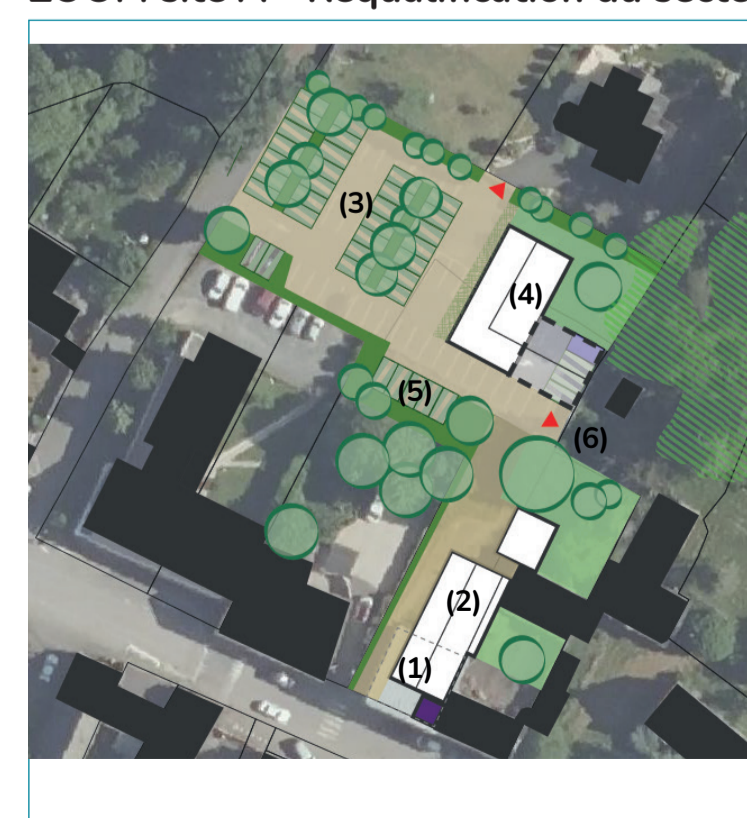
## CARTE DES SITES À ENJEUX, AVEC LES GRANDS INVARIANTS ET LES ENJEUX/OBJECTIFS



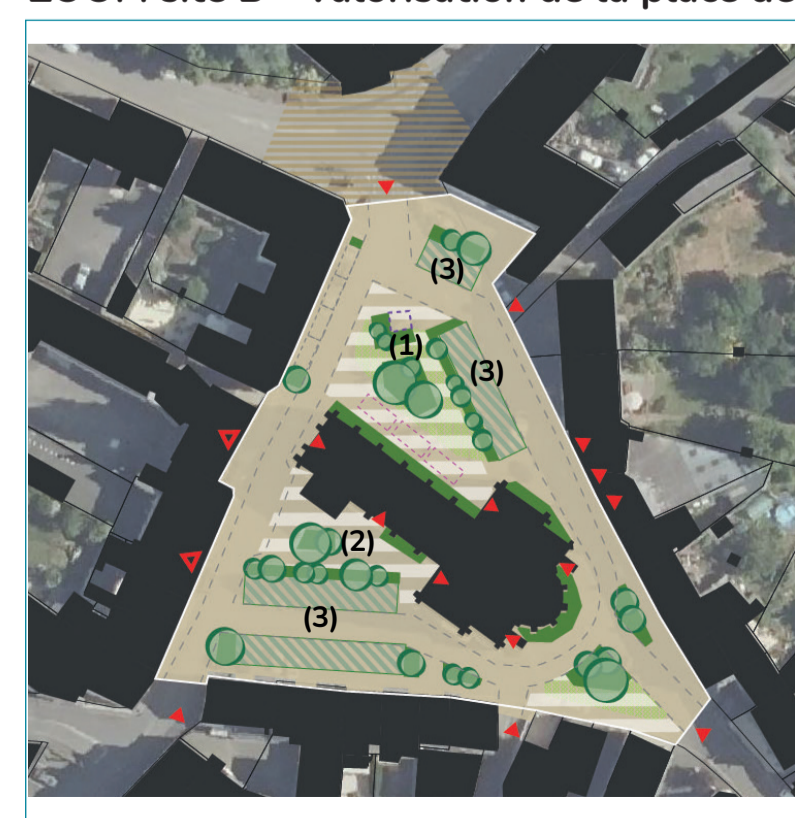
\* Nota : Ces schémas sont des outils à vocation de sensibilisation des élus. Ils n'ont pas de vocation opérationnelle. L'accompagnement du CAUE s'établit en amont de la décision à partir de laquelle le recours à des partenaires libéraux, maîtres d'œuvre, devra être envisagé. Il s'agit de supports graphiques qui, par le biais des débats qu'ils suscitent, constituent un outil d'aide à la réflexion. Ils doivent aider les élus à formuler leurs besoins et ambitions.

## ILLUSTRATIONS DE POSSIBLES POUR TROIS DES SITES

### ZOOM site A - Requalification du secteur de l'ancienne Poste et de ses abords



### ZOOM site B - Valorisation de la place de l'église



### ZOOM site E - Requalification du site de l'ancienne forge

