



## ARRETE TEMPORAIRE PROLONGATION de l'arrêté initial du 21 février 2023

portant réglementation de la circulation sur :  
les routes départementales 69, 34  
la commune de SAINT-AUBIN-DES-CHATEAUX

Référence : HS RD69  
N° : T-C-2023-03-377

### LE PRESIDENT DU CONSEIL DEPARTEMENTAL DE LOIRE-ATLANTIQUE

**VU** le code général des collectivités territoriales et notamment l'article L3221-4 ;

**VU** le code de la route, notamment ses articles L110-1 et suivants, R411-1 et suivants, R413-1 et suivants ;

**VU** le code de la voirie routière et notamment les articles L113-1 et R113-1 ;

**VU** l'instruction interministérielle en vigueur sur la signalisation routière et notamment la 8ème partie, signalisation temporaire ;

**VU** le règlement de voirie en vigueur du Département de Loire-Atlantique ;

**VU** l'arrêté initial portant le N°: T-C-2023-02-250 en date du 21 février 2023 ;

**CONSIDERANT** qu'il convient de réglementer temporairement la circulation sur les routes départementales 69, 34 afin de procéder à des travaux sur le de fibre optique.

## ARRÊTE

### ARTICLE 1

Les dispositions contenues dans l'article 1 de l'arrêté initial sont modifiées comme suit : La circulation routière sera réglementée sur les routes départementales 69 classée RDL2 entre les PR 0 + 0 et 3 + 720', sur le territoire de la commune de SAINT-AUBIN-DES-CHATEAUX.

**du lundi 27 février 2023 au vendredi 28 avril 2023**

La restriction s'appliquera sur la section courante dans les deux sens de circulation.

Les prescriptions suivantes seront mises en œuvre :

- circulation alternée par piquets K10
- vitesse limitée à 50 km/h
- interdictions de stationner, dépasser, s'arrêter au droit du chantier

La restriction sera mise en œuvre de jour de 08h00 à 17h00.

En cas d'aléas techniques ou météorologiques, l'application de ces mesures de restriction pourra être prolongée jusqu'au vendredi 05 mai 2023.

\* Coordonnées GPS : RD69 de 47.714787,-1.482325 à 47.683402,-1.493048 - RD34 de 47.714814,-1.482341 à 47.714208,-1.473988

## **ARTICLE 2**

La fourniture, la pose, la dépose et la maintenance de la signalisation correspondante seront assurées par AXIONE - DTS, 7, rue Columbia 87069 LIMOGES Cedex, selon les règles de pose et de maintenance définies par le service aménagement de la Délégation Châteaubriant et conformément à la fiche CF23 - Alternat avec piquets K 10.

## **ARTICLE 3**

Toute contravention au présent arrêté sera constatée et poursuivie conformément aux lois et règlements en vigueur.

## **ARTICLE 4**

Le présent arrêté sera affiché en mairie de la commune de SAINT-AUBIN-DES-CHATEAUX et placardé aux extrémités du chantier ou des sections réglementées.

## **ARTICLE 5**

Le Directeur général des services du Département de Loire-Atlantique,  
Le Maire de la commune de SAINT-AUBIN-DES-CHATEAUX,  
Le Commandant du groupement de gendarmerie de COB Chateaubriant,  
sont chargés, chacun en ce qui le concerne, de l'exécution du présent arrêté.

Fait à NOZAY

Le 30 mars 2023

Pour le Président du Conseil Départemental,  
L'adjoint au chef de service aménagement



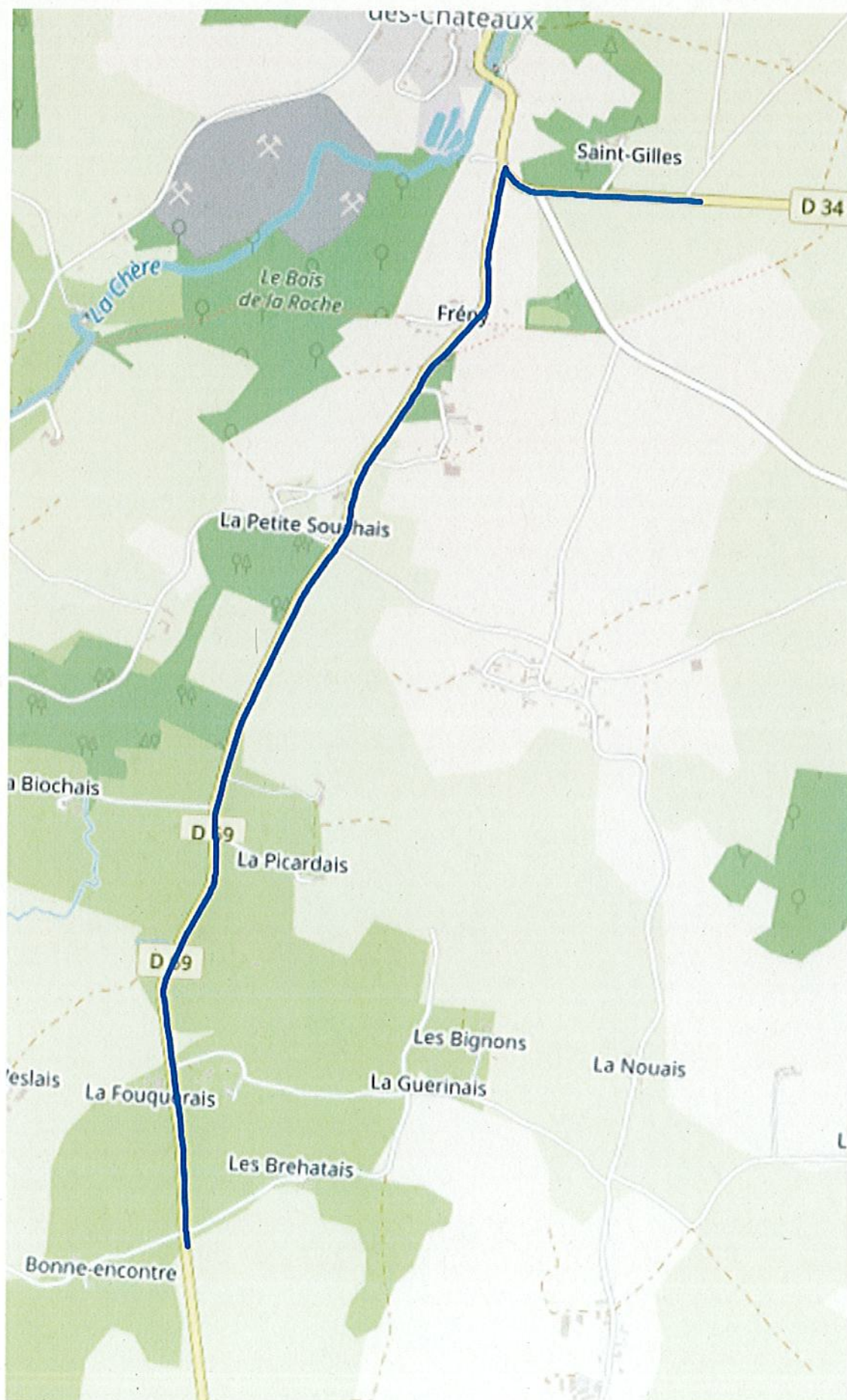
Philippe BELIZAIRE

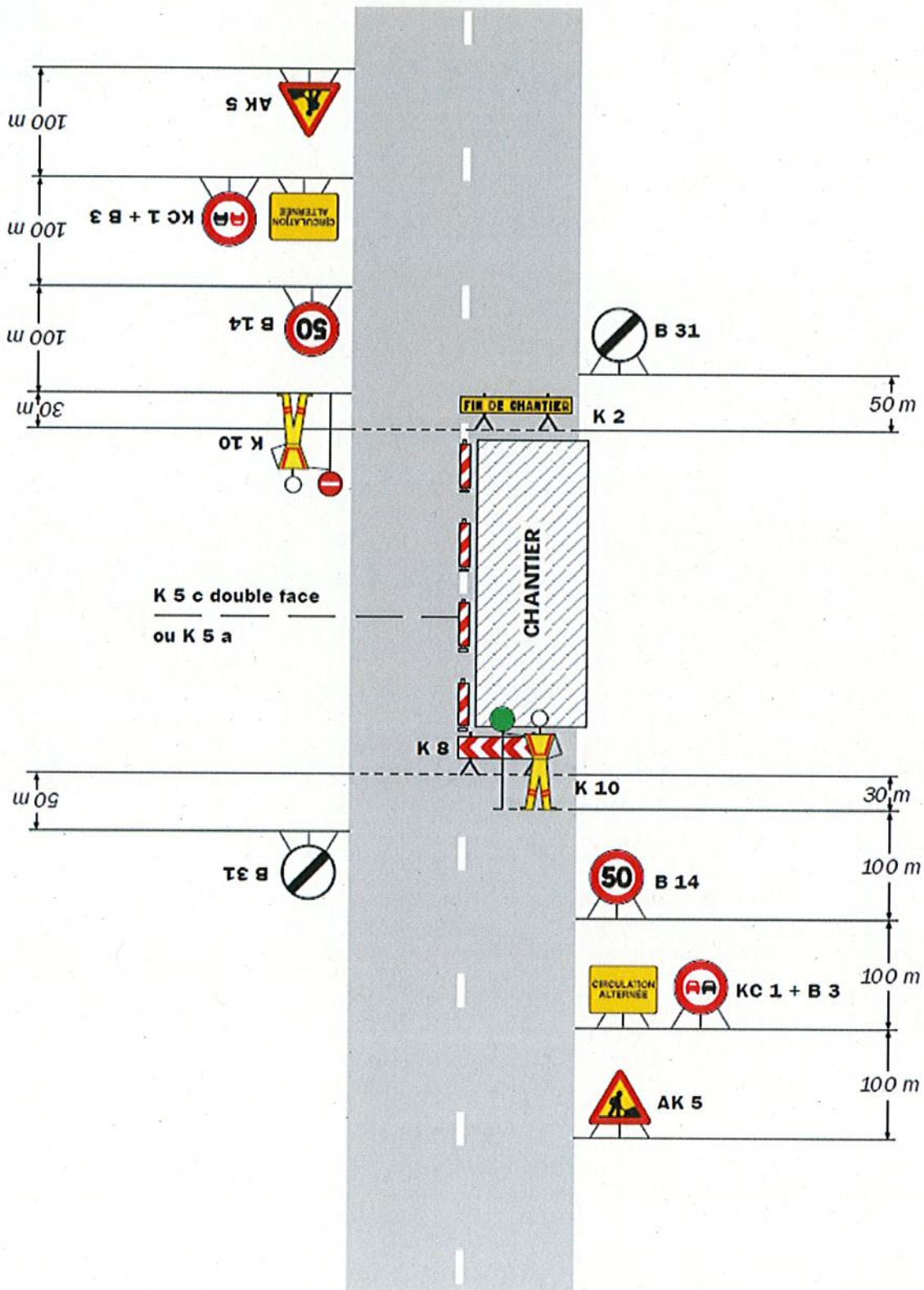
---

Une copie sera adressée à :  
- La mairie de SAINT-AUBIN-DES-CHATEAUX  
- Le groupement de gendarmerie de COB Chateaubriant

**Annexe à l'arrêté de circulation T-C-2023-03-377**  
**Plan de situation**

Situation des travaux





**Remarque(s) :**

- Dispositif applicable uniquement de jour et sous certaines conditions : Cf. Signalisation temporaire - Les alternats.

- Un panneau B 14 de limitation de vitesse à 70 km/h peut éventuellement être intercalé entre les panneaux AK 5 et KC 1.

**DI-DA-Blain Châteaubriant / Demandes d'avis**

---

**De:** délégation Châteaubriant  
**Envoyé:** jeudi 30 mars 2023 13:57  
**À:** DI-DA-Blain Châteaubriant / Demandes d'avis  
**Objet:** TR: Prolongation Arrêté départemental D69 et D40 Saint-Aubin-Des-Châteaux  
**Pièces jointes:** 0544.pdf; 0545.pdf

Bonne réception

**Virginie PAILLARD**

Département de Loire-Atlantique  
Secrétaire de direction  
Délégation Châteaubriant  
Tél. 02 44 44 11 01 (n° interne 85 01)  
[virginie.paillard@loire-atlantique.fr](mailto:virginie.paillard@loire-atlantique.fr)



---

**De :** JEANNE, Cécile <ce.jeanne@axione.fr>  
**Envoyé :** jeudi 30 mars 2023 10:56  
**À :** délégation Châteaubriant <delegation-chateaubriant@loire-atlantique.fr>  
**Cc :** CHAILLOU, Dylan <d.chailloou@axione.fr>; LE GUEVEL, Fabrice <f.leguevel@axione.fr>  
**Objet :** TR: Prolongation Arrêté départemental D69 et D40 Saint-Aubin-Des-Châteaux

Bonjour,

Nous aimerions une prolongation des demandes d'arrêtés pour les départementaux D69 et D40 pour une période du 10 avril 2023 au 1 mai 2023.

En vous remerciant pour votre retour,

Bonne réception,

**Cécile JEANNE**

**Assistante Technique DTS**

(absente le mercredi)

**Direction Travaux Spéciaux AXIONE**

**M.** +33 (0)7 62 83 44 68

**E.** [ce.jeanne@axione.fr](mailto:ce.jeanne@axione.fr)

**Axione**

7, rue Columbia

87069 LIMOGES CEDEX



-----  
Les données et renseignements contenus dans ce message sont personnels, confidentiels et secrets. Toute publication, utilisation ou diffusion, même partielle, doit être autorisée. Si vous n'êtes pas le bon destinataire, nous



Référence : CJ RD69  
N° : T-C-2023-02-250

## ARRETE TEMPORAIRE

portant réglementation de la circulation sur :  
les routes départementales 69, 34  
la commune de SAINT-AUBIN-DES-CHATEAUX

LE PRESIDENT DU CONSEIL DEPARTEMENTAL DE LOIRE-ATLANTIQUE

VU le code général des collectivités territoriales et notamment l'article L3221-4 ;

VU le code de la route, notamment ses articles L110-1 et suivants, R411-1 et suivants, R413-1 et suivants ;

VU le code de la voirie routière et notamment les articles L113-1 et R113-1 ;

VU l'instruction interministérielle en vigueur sur la signalisation routière et notamment la 8ème partie, signalisation temporaire ;

VU le règlement de voirie en vigueur du Département de Loire-Atlantique ;

CONSIDERANT qu'il convient de réglementer temporairement la circulation sur les routes départementales 69 et 34 afin de procéder à des travaux sur le réseau de fibre optique.

## ARRÊTE

### ARTICLE 1

La circulation routière sera réglementée sur les routes départementales 69 classée RDL2 entre les PR 0 + 0 et 3 + 720' et sur la route départementale 34 entre les PR 13+000 et 13+700 sur le territoire de la commune de SAINT-AUBIN-DES-CHATEAUX.

du lundi 27 février 2023 au vendredi 24 mars 2023

La restriction s'appliquera sur la section courante dans les deux sens de circulation.

Les prescriptions suivantes seront mises en œuvre :

- circulation alternée par piquets K10
- vitesse limitée à 50 km/h
- interdictions de stationner, dépasser, s'arrêter au droit du chantier

La restriction sera mise en œuvre de jour de 08h00 à 17h00.

En cas d'aléas techniques ou météorologiques, l'application de ces mesures de restriction pourra être prolongée jusqu'au vendredi 31 mars 2023.

\* Coordonnées GPS : RD69 de 47.714787,-1.482325 à 47.683402,-1.493048 - RD34 de 47.714814,-1.482341 à 47.714208,-1.473988



Interdiction de :

Circuler

Véhicules légers   
poids lourds

Stationner

véhicules légers   
poids lourds

Dépasser

véhicules légers   
poids lourds

Vitesse limitée à : 30 km/h

Itinéraire de déviation (à préciser par sens) :

Autres prescriptions :

La pose, le maintien ou le retrait de la signalisation spécifique au chantier sont effectués par :

Le demandeur  Une entreprise spécialité

Nom : ..... Prénom : .....

Dénomination : ..... Représenté par : .....

Adresse Numéro : ..... Extension : ..... Nom de la voie : .....

Code postal      Localité : ..... Pays : .....

Téléphone           Indiquez l'indicatif pour le pays étranger :

Courriel :

Pièces jointes à la demande

Afin de faciliter la compréhension et l'instruction du dossier, la demande d'arrêt est accompagnée d'un dossier comprenant :

Une notice détaillée avec notamment l'évaluation de la gêne occasionnée au usagers

Plan de situation 1/10 ou 1/20 000<sup>ème</sup>  Plan des travaux 1/200 ou 1/ 500<sup>ème</sup>  Schéma de signalisation

Itinéraire de déviation 1/2 000 ou 1/5 000<sup>ème</sup>

J'atteste de l'exactitude des informations fournies

Fait à : DARDILLY CEDEX

Le : 2 0 0 2 2 0 2 3

Nom : JEANNE ..... Prénom : Cécile ..... Qualité : .....







LEGENDE	
Système géodésique	EPSG
WGS 84	EPSG 4326

Polygone 1
(47.723399 -1.453023); (47.723388 -1.452955); (47.723313 -1.452982); (47.722479 -1.453281); (47.721097 -1.453581); (47.721094 -1.453581); (47.719586 -1.453987); (47.719406 -1.453987); (47.718686 -1.453944); (47.718681 -1.453944); (47.717983 -1.453968); (47.717987 -1.454198); (47.718064 -1.454196); (47.718682 -1.454174); (47.719402 -1.454217); (47.719405 -1.454217); (47.719592 -1.454217); (47.719606 -1.454215); (47.721121 -1.453808); (47.722505 -1.453508); (47.722512 -1.453506); (47.723331 -1.453212); (47.723344 -1.453283); (47.723418 -1.453254); (47.724378 -1.452876); (47.725516 -1.453440); (47.725811 -1.453720); (47.726028 -1.454223); (47.726313 -1.455455); (47.726340 -1.455509); (47.726571 -1.455767); (47.726577 -1.455773); (47.727391 -1.456516); (47.727993 -1.457450); (47.727672 -1.458230); (47.727444 -1.458437); (47.726225 -1.458585); (47.725249 -1.458585); (47.724818 -1.458542); (47.724807 -1.458543); (47.724432 -1.458585); (47.724412 -1.458592); (47.723315 -1.459171); (47.723286 -1.459198); (47.723113 -1.459456); (47.723090 -1.459529); (47.723076 -1.459851); (47.723080 -1.459896); (47.723381 -1.461219); (47.723640 -1.463143); (47.723651 -1.463182); (47.724040 -1.464104); (47.724041 -1.464106); (47.724188 -1.464444); (47.724198 -1.464809); (47.723879 -1.464829); (47.723852 -1.464838); (47.723664 -1.464956); (47.723655 -1.464963); (47.723424 -1.465167); (47.723405 -1.465191); (47.723122 -1.465683); (47.722865 -1.465821); (47.722445 -1.465958); (47.721638 -1.466186); (47.721634 -1.466172); (47.721568 -1.466205); (47.721533 -1.466215); (47.721534 -1.466223); (47.720926 -1.466531); (47.720905 -1.466547); (47.720602 -1.466880); (47.720599 -1.466883); (47.719716 -1.467953); (47.719743 -1.468001); (47.715075 -1.473662); (47.714128 -1.474473); (47.714089 -1.474571); (47.714060 -1.478262); (47.714097 -1.478290); (47.714111 -1.480775); (47.714113 -1.480801); (47.714271 -1.481788); (47.714299 -1.481852); (47.714675 -1.482286); (47.713025 -1.482633); (47.711994 -1.482719); (47.710970 -1.482616); (47.710954 -1.482564); (47.710890 -1.482608); (47.710853 -1.482604); (47.710852 -1.482634); (47.710566 -1.482826); (47.710549 -1.482843); (47.708778 -1.485025); (47.705904 -1.487438); (47.705116 -1.487789); (47.705120 -1.487806); (47.704423 -1.487945); (47.704063 -1.488010); (47.704031 -1.488026); (47.703590 -1.488429); (47.703671 -1.488625); (47.703737 -1.488565); (47.704098 -1.488235); (47.704442 -1.488174); (47.704443 -1.488173); (47.705271 -1.488008); (47.705267 -1.487962); (47.705957 -1.487655); (47.705973 -1.487645); (47.708860 -1.485220); (47.708872 -1.485208); (47.710640 -1.483029); (47.710919 -1.482841); (47.710920 -1.482841); (47.711988 -1.482948); (47.711998 -1.482949); (47.713037 -1.482863); (47.713044 -1.482862); (47.714877 -1.482476); (47.714914 -1.482271); (47.714416 -1.481695); (47.714265 -1.480760); (47.714251 -1.478283); (47.715000 -1.477477); (47.715485 -1.477477); (47.715485 -1.477247); (47.715408 -1.477247); (47.714975 -1.477247); (47.714929 -1.477269); (47.714217 -1.478036); (47.714243 -1.474639); (47.715158 -1.473857); (47.715168 -1.473846); (47.715189 -1.473821); (47.715192 -1.473880); (47.715269 -1.473872); (47.718262 -1.473564); (47.718252 -1.473334); (47.718174 -1.473342); (47.715343 -1.473634); (47.719934 -1.468066); (47.719908 -1.468018); (47.720695 -1.467063); (47.720987 -1.466743); (47.721608 -1.466428); (47.721637 -1.466420); (47.722475 -1.466184); (47.722477 -1.466183); (47.722903 -1.466044); (47.722912 -1.466040); (47.723194 -1.465889); (47.723226 -1.465856); (47.723514 -1.465355); (47.723729 -1.465165); (47.723899 -1.465058); (47.724204 -1.465039); (47.724205 -1.465064); (47.724359 -1.465055); (47.724356 -1.464940); (47.724342 -1.464403); (47.724330 -1.464345); (47.724171 -1.463981); (47.723789 -1.463077); (47.723532 -1.461167); (47.723530 -1.461152); (47.723231 -1.459844); (47.723243 -1.459588); (47.723383 -1.459379); (47.724454 -1.458814); (47.724813 -1.458873); (47.725241 -1.458815); (47.725246 -1.458815); (47.726228 -1.458815); (47.726234 -1.458815); (47.727475 -1.458665); (47.727509 -1.458648); (47.727769 -1.458412); (47.727795 -1.458374); (47.728156 -1.457494); (47.728146 -1.457355); (47.727496 -1.456346); (47.727481 -1.456328); (47.726661 -1.455579); (47.726452 -1.455346); (47.726171 -1.454135); (47.726163 -1.454111); (47.725932 -1.453574); (47.725908 -1.453539); (47.725591 -1.453239); (47.725574 -1.453227); (47.724405 -1.452647); (47.724360 -1.452645); (47.723399 -1.453023);



# Demande d'arrêt de police de la circulation

Code de la route L411-1 à L411-7  
Code général des collectivités territoriales L2213-1 à L2213-6.1



N° 14024\*01

## Gestionnaires des réseaux routiers

**Le demandeur** Particulier  Service public  Maître d'œuvre ou conducteur d'opération  Entreprise

Nom : **JEANNE** Prénom : **Cécile**  
Dénomination : **AXIONE - DTS** Représenté par :  
Adresse Numéro : Extension : Nom de la voie : **TSA 70011 - Chez Sogelink**  
Code postal **6 9 1 3 4** Localité : **DARDILLY CEDEX** Pays : **France**  
Téléphone **0 7 6 2 8 3 4 4 6 8** Indiquez l'indicatif pour le pays étranger :  
Courriel : **axione-dts-d@demat.sogelink.fr**

Si le bénéficiaire est différent du demandeur  
Nom : Prénom :  
Adresse Numéro : Extension : Nom de la voie :  
Code postal Localité : Pays :  
Téléphone Indiquez l'indicatif pour le pays étranger :  
Courriel :

### Localisation du site concerné par la demande

Voie concernée : Autoroute n° Route nationale n° Route départementale n° Voie communale n°  
Hors agglomération  En agglomération   
Point de Repère (PR) routier d'origine d'application : + Point de Repère (PR) routier de fin d'application : +  
Adresse Numéro : Extension : Nom de la voie : **D69**  
Code postal **4 4 1 1 0** Localité : **ST AUBIN DES CHATEAUX**

### Nature et date des travaux

Permission de voirie antérieure : Oui  Non  Si oui indiquer la référence :  
Description des travaux : **REPLACEMENT ET IMPLANTATION D'APPUIS TELECOM**  
N° de chantier délivré par la Collectivité <sup>(1)</sup> :  
Date prévue de début des travaux : **2 7 0 2 2 0 2 3** Durée des travaux (en jours calendaires) : **9 0**

### Réglementation souhaitée

Durée de la réglementation (en jours calendaires) : **9 0** Date de début de réglementation **2 7 0 2 2 0 2 3**  
Restriction sur section courante  Restriction sur bretelles   
Sens de circulation concerné : Deux sens de circulation  Sens des Points de Repères (PR) croissants   
Sens des Points de Repères (PR) décroissants  Fermeture à la circulation   
Basculement de circulation sur chaussée opposée   
Circulation alternée : Par feux tricolores  Manuellement   
Restriction de chaussée :  
Neutralisation de la bande d'arrêt d'urgence (BAU)  Empiètement sur chaussée  largeur de voie maintenue  
Suppression de voie  nombre de voie(s) supprimée(s) :

<sup>(1)</sup> N° délivré par la Collectivité lorsque vous avez déclaré votre intention de réaliser des travaux. Exemple : N° Lyvia pour Lyon Métropole

Interdiction de :

**Circuler**

Véhicules légers

poids lourds

**Stationner**

véhicules légers

poids lourds

**Dépasser**

véhicules légers

poids lourds

Vitesse limitée à : 30 km/h

Itinéraire de déviation (à préciser par sens) :

.....  
.....  
.....

Autres prescriptions :

.....  
.....  
.....

**La pose, le maintien ou le retrait de la signalisation spécifique au chantier sont effectués par :**

Le demandeur  Une entreprise spécialité

Nom : ..... Prénom : .....

Dénomination : ..... Représenté par : .....

Adresse Numéro : ..... Extension : ..... Nom de la voie : .....

Code postal        Localité : ..... Pays : .....

Téléphone        Indiquez l'indicatif pour le pays étranger :       

Courriel :

**Pièces jointes à la demande**

Afin de faciliter la compréhension et l'instruction du dossier, la demande d'arrêt est accompagnée d'un dossier comprenant :

Une notice détaillée avec notamment l'évaluation de la gêne occasionnée au usagers

Plan de situation 1/10 ou 1/20 000<sup>ème</sup>  Plan des travaux 1/200 ou 1/500<sup>ème</sup>  Schéma de signalisation

Itinéraire de déviation 1/2 000 ou 1/5 000<sup>ème</sup>

J'atteste de l'exactitude des informations fournies

Fait à : DARDILLY CEDEX

Le: 2 0 0 2 2 0 2 3

Nom : JEANNE Prénom : Cécile Qualité : .....





LEGENDE	
Système géodésique	EPSG
WGS 84	EPSG 4326

Polygone 1
(47.696862 -1.492781);(47.696917 -1.492825);(47.698419 -1.492225);(47.698428 -1.492220);(47.699988 -1.491276);(47.702774 -1.489602);(47.702716 -1.489389);(47.702645 -1.489432);(47.699930 -1.491063);(47.699929 -1.491063);(47.698374 -1.492004);(47.697038 -1.492539);(47.697033 -1.492498);(47.696957 -1.492520);(47.696938 -1.492525);(47.696570 -1.490808);(47.696570 -1.488938);(47.696568 -1.488910);(47.696376 -1.487769);(47.696225 -1.487824);(47.696244 -1.487936);(47.696415 -1.488952);(47.696415 -1.490826);(47.696419 -1.490861);(47.696785 -1.492568);(47.695897 -1.492818);(47.695127 -1.492775);(47.694232 -1.492690);(47.694220 -1.492690);(47.693614 -1.492776);(47.693586 -1.492787);(47.692318 -1.493729);(47.690868 -1.494574);(47.689821 -1.494322);(47.688509 -1.493947);(47.688865 -1.492605);(47.688868 -1.492590);(47.688983 -1.491860);(47.688983 -1.491807);(47.688897 -1.491270);(47.688886 -1.491233);(47.688727 -1.490880);(47.688599 -1.491008);(47.688642 -1.491103);(47.688750 -1.491344);(47.688829 -1.491834);(47.688719 -1.492529);(47.688354 -1.493903);(47.687493 -1.493657);(47.687485 -1.493717);(47.686194 -1.493309);(47.686184 -1.493307);(47.683608 -1.493019);(47.683596 -1.493249);(47.683603 -1.493249);(47.683176 -1.494618);(47.683174 -1.494623);(47.682842 -1.495846);(47.682836 -1.495884);(47.682822 -1.496352);(47.682432 -1.497450);(47.682051 -1.497995);(47.682033 -1.498034);(47.681902 -1.498505);(47.682045 -1.498593);(47.682075 -1.498486);(47.682170 -1.498144);(47.682548 -1.497603);(47.682563 -1.497574);(47.682967 -1.496436);(47.682976 -1.496388);(47.682990 -1.495914);(47.683317 -1.494712);(47.683768 -1.493268);(47.686167 -1.493536);(47.687596 -1.493987);(47.687605 -1.493923);(47.689793 -1.494548);(47.689795 -1.494549);(47.690864 -1.494806);(47.690905 -1.494800);(47.692378 -1.493941);(47.692384 -1.493937);(47.693643 -1.493003);(47.694229 -1.492920);(47.695118 -1.493005);(47.695120 -1.493005);(47.695900 -1.493048);(47.695917 -1.493046);(47.696862 -1.492781);