

## CONTEXTE ET ENJEUX

La place de l'Église datant du XII<sup>ème</sup> siècle, entourée de maison de rapport du début de siècle souvent en façade en pierre est scindée en deux parties par l'implantation de l'Église avec une partie Nord, la place Jeanne d'Arc avec un monument aux morts surmontée de la statue de l'illustre personnage historique à conserver, et la place de l'Église au Sud, bien exposée. Les commerces existant en RDC des maisons ont progressivement disparu et le lieu a beaucoup perdu en animation. La place au Nord accueille actuellement le stationnement ponctuel des clients des commerces sur la rue de la Gaudiniais. Au Sud, la mairie, l'école et le péri-scolaire donnent sur l'Est de la place. Le reste de la place est occupée par une vaste aire de stationnement partiellement utilisée par les riverains. De façon générale, cette place, très minérale, a perdu son statut et son agrément devenant un parking peu pratique et ne laissant qu'une place limitée, et mal identifiée, aux piétons et riverains.



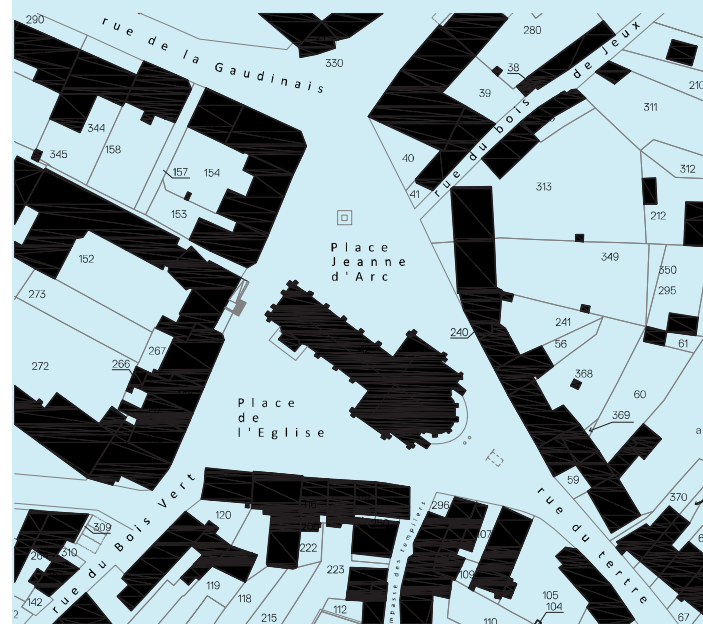
1 - VUE DE L'ENTRÉE DE LA PLACE



2 - VUE DE LA PLACE JEANNE D'ARC  
MAISONS DE RAPPORT AUX FACADES  
EN PIERRES



3 - VUE DE LA PLACE DE L'EGLISE  
DE GAUCHE E DROITE : HALTE GARDERIE,  
BIBLIOTHEQUE ET MAIRIE



Parcelles	Surface	Commentaire
Domaine Public		

**MAITRISE FONCIERE**

## Eléments du programme

- Redistribution des modes de déplacements (emprises piétonnes, emprises deux-roues, services dédiés aux déplacements doux) – Place de l'Eglise + Chapelle des Templiers
- Mise en sécurité des abords des services publics (mairie, halte-garderie, accueil périscolaire), arrêt car, espace partagé
- Réalisation d'espaces dédiés pour petits événements culturels, pour accueil de restauration à emporter, pour halte randonneurs et cyclo touristes (annexe Chapelle des Templiers)

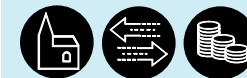
## MODE DE RÉALISATION

La collectivité réaliserait des réaménagements sur la Place de l'Eglise

La collectivité équiperait l'annexe de la Chapelle des Templiers de toilettes et poste d'eau en libre-service (randonneurs + cyclotouristes)

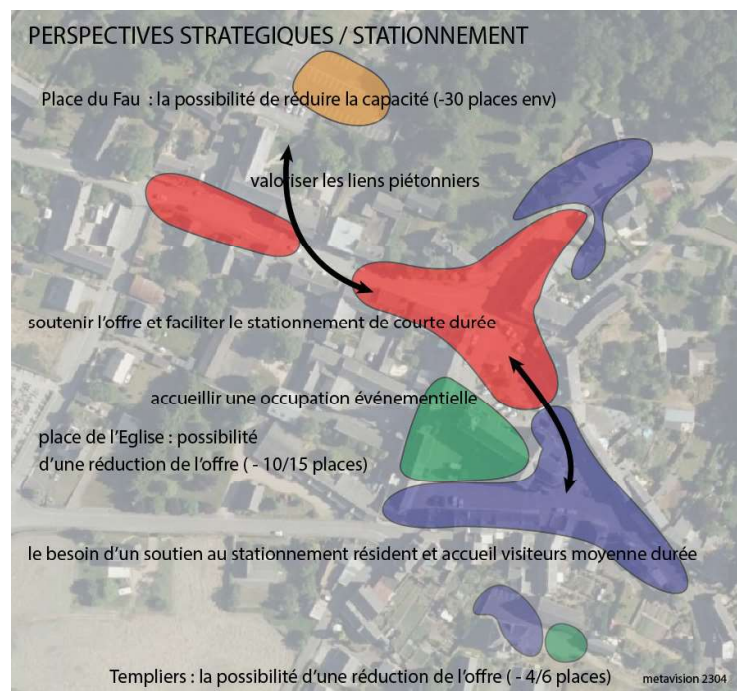
## SITE C

PRIORITÉ ☐ ☒ ☐ ☐ ☐ ☐ ☐





## ETUDE DE STATIONNEMENT / METAVISION



La carte ci-dessus présente l'état actuel de l'organisation du stationnement au niveau des différents sites.

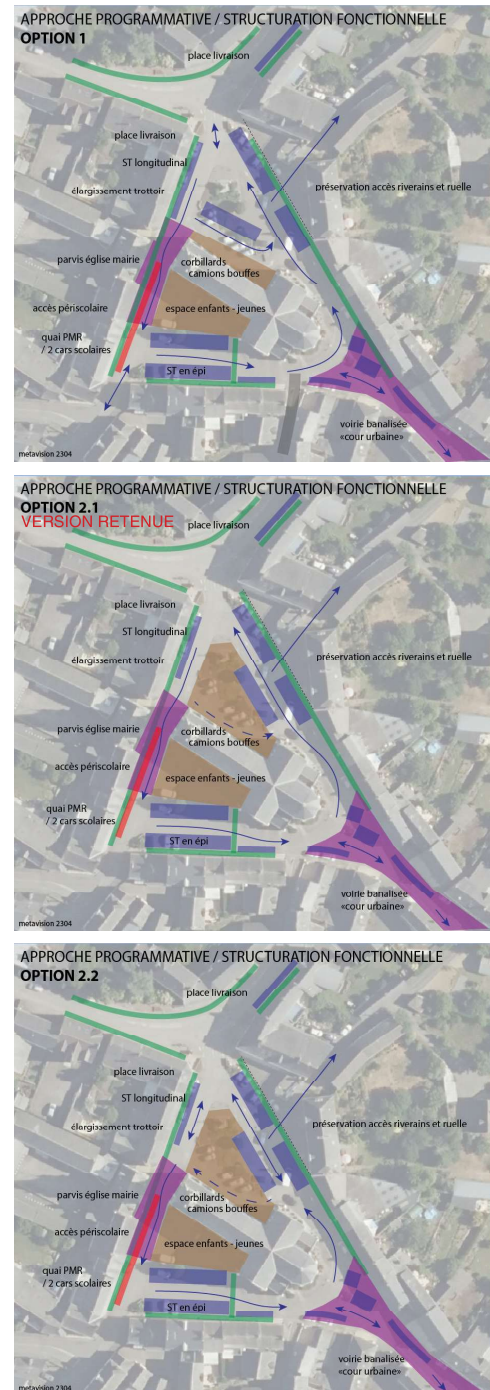
Le parking du Fau au Nord-Est clairement identifié comme sous utilisé avec une fréquentation très occasionnelle pour la dépose des enfants à l'école. Au niveau de l'Église, on constate au Nord une occupation ponctuelle (arrêt-minute) importante le long de la rue de Gaudinai. La partie située au Nord de l'Église ainsi que les espaces latéraux sont destinés à du stationnement de courte ou longue durée et le taux d'occupation des places est moyen. Il est noté des pointes de trafic ponctuelles liés à la dépose des enfants devant l'école.

Au Sud de l'Église, le stationnement longeant les maisons est identifié comme étant peu utilisé et avec une faible rotation. Le stationnement rue du Tertre à l'Est est bien utilisé avec une faible rotation des véhicules, il s'agit ici de places publiques utilisées comme parking par les riverains.

La carte ci-dessus présente l'occupation projetée. Une forte réduction du stationnement sur le parking du Fau permet de développer le projet présenté dans la fiche action A. La reconfiguration des voies et du stationnement autour de l'Eglise permettrait de venir conforter un stationnement de courte durée le long de la rue de la Gaudinais et en partie Nord de l'Eglise. Un stationnement pratique et facilement repérable permettrait d'accompagner le fonctionnement des commerces situés sur cet axe.

Le stationnement résidentiel de moyenne durée serait reconfiguré vers le Sud/Est de la place, en lien avec la rue du Tertre et les maisons riveraines.

L'étude identifie une possibilité de réduction du stationnement de 10 à 15 places. L'espace dégagé par ces places inutilisées permet de venir proposer un espace public cohérent en partie centrale de la place en lien avec l'Eglise, la Mairie, l'école et le péricolaire et dédié aux piétons afin de redonner une place plus importante aux circulations douces et à la vie sociale sur la place.



## SITE C

PRIORITÉ 

FICHE ACTION / **PLACE DE L'EGLISE**

B|OD|VERS|T|E 

[illegible][illegible]

SERVICES ☒ ☒ ☒ ☒ ☐ ☐ ☐ ☐

**IDENTITÉ** ■■■■■■

MOBILITÉS 



## ILLUSTRATION DES POSSIBLES



Selon l'étude de stationnement, il est parfaitement envisageable de diminuer le stationnement de 60 places actuellement à environ 45 places. Cette opportunité permet d'envisager de requalifier cet espace pour redonner une place aux circulations douces (piétons/vélos), au végétal, et recréer un espace public central dans le cœur de bourg.

L'étude d'aménagement de la place a fait l'objet de plusieurs scénarios dans le plan guide, parmi lesquels l'hypothèse n°2 a été privilégiée.

Sur la base de cette hypothèse n°2, plusieurs sous scénarios ont été composés avec :

- Une place Jeanne d'Arc au Nord orientée vers un usage en lien avec les commerces, permettra de proposer un nombre de stationnement adaptés et pratiques. Cette vocation commerçante sera renforcée par des places destinées à des commerces ambulants (fleuriste, pizza, galettes...) en lien direct avec un espace piétons arboré.
- La place de l'église au Sud verra sa jauge de stationnement réduite afin de dégager un vaste espace dédié aux piétons favorablement orienté au pied de l'Eglise et en lien direct avec la Mairie, l'école et le périscolaire. Cet espace sera gradué dans la pente et arboré pour devenir un lieu public pouvant accueillir des manifestations occasionnelles ou offrant un espace de détente de proximité pour les riverains.
- L'organisation de la circulation automobile ne sera pas modifiée, les véhicules pouvant toujours circuler de la même façon qu'aujourd'hui. Pour autant, l'ensemble des niveaux et le traitement des voiries sera revu pour créer un plateau partagé piétons/automobiles. Une différenciation des revêtements de sols permettra de distinguer les espaces carrossables des espaces réservés aux piétons.

- Il sera envisagé de traiter l'ensemble de l'espace public autour de l'église dans une unité de matériaux, et ce traitement sera emmené jusqu'au pied des façades des bâtiments à l'Est (Mairie, école et périscolaire) afin de recréer un parvis unitaire. Cette zone pourra être ponctuellement fermée par des bornes amovibles afin de réunir les places Nord et Sud lors de manifestations ponctuelles (modularité).
- Ce renforcement des continuités piétonnes et de l'unité de la place sera prolongé :
  - Au Nord sur la rue de la Gaudinais, en supprimant le séparateur central existant et en rétrécissant les chaussées afin de ralentir la circulation à ce carrefour.
  - Au Sud, en accompagnant le traitement de l'espace public et des mobilités piétonnes et deux roues (randonneurs, cyclotouristes) vers le site des Templiers afin d'orienter le visiteur à travers le bourg.
  - Au Sud/Est en ménageant à la fois des places de stationnement pour les riverains et des espaces paysagers afin de mettre en valeur l'ouverture vers le grand paysage qu'offre la rue du Tertre.

Ce nouvel espace public sera planté à la fois d'arbres de hautes tiges en partie Nord et Sud et certains arbres viendront ponctuer les limites de la place. Cette végétalisation sera accompagnée par un travail des limites en pied de bâtiment ou d'espace public. La voirie sera ouverte pour permettre de créer des massifs plantés permettant une mise en valeur de l'Eglise et favorisant l'intimité du RDC des maisons riveraines.

La gamme de matériaux envisagés pour le traitement de l'espace public et des stationnements seront pérennes, pratiques et perméables.

L'objectif général de ce nouvel aménagement sera à la fois de mettre en valeur le patrimoine bâti existant, de proposer des espaces publics paysagers confortables profitant de l'agrément des plantations et de réduire l'artificialisation du sol actuel en travaillant avec des matériaux poreux.

<b>Site place de l'église</b>	
Enveloppe aménagements publics	677 085,20 €
<b>Total HT</b>	<b>677 085,20 €</b>

PRIORITÉ ☐ ☒ ☐ ☐ ☐ ☐ ☐



BIODIVERSITE 

- > Désimperméabilisation du parking
- > Renaturation de la place
- > Ilôt de fraîcheur

HABITAT □□□□□□□□

[illegible]

SERVICES ☒ ☒ ☒ ☒ ☐ ☐ ☐ ☐

IDENTITÉ 

MOBILITÉS 

SITE PLACE DE L'EGLISE

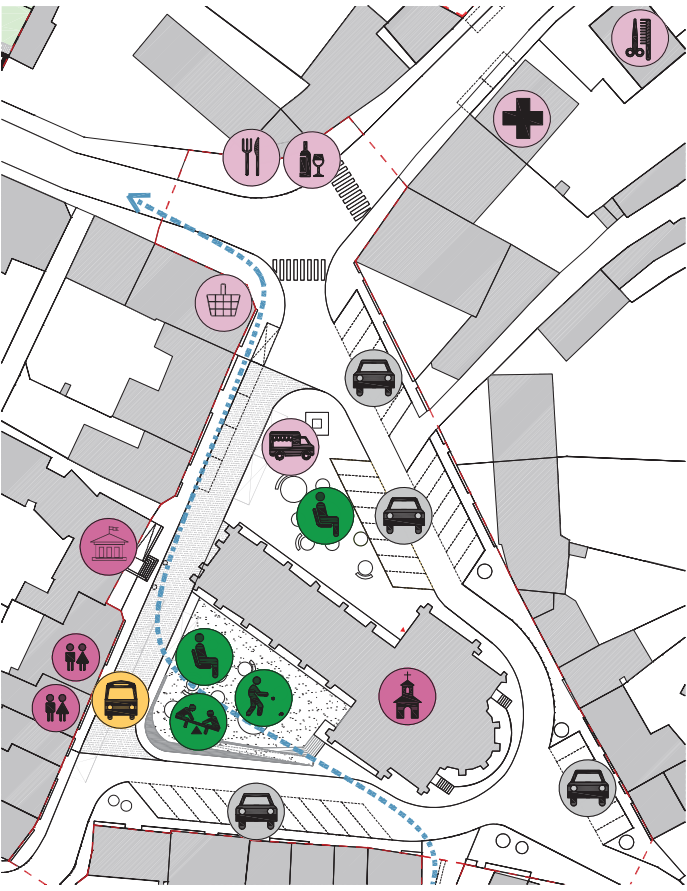
CONTEXTE ET ENJEUX



CARTE DES USAGES

LEGENDE

- Revêtement minéral type pavé
- Revêtement minéral type enrobé grenailé
- Revêtement type stabilisé
- Soutènement minéral
- Revêtement routier poreux
- Revêtement routier type enrobé
- Frontage planté
- Fosse d'arbre plantée
- Arbre existant
- Arbre planté



COMMERCES

- Superette
- Pharmacie
- Restaurant
- Bar Tabac
- Café
- Food truck

EQUIPEMENTS

- Scolaire Pédagogique
- Mairie
- Eglise
- EPVS

STATIONNEMENT

- Bus Scolaire
- Parking

ESPACE PUBLIC

- Arbre existant
- Arbre planté

SITE C

PRIORITÉ



FICHE ACTION / PLACE DE L'EGLISE

BIODIVERSITE

- HABITAT
- ECONOMIE
- SERVICES
- IDENTITE
- MOBILITES



# SITE PLACE DE L'EGLISE

## ILLUSTRATION DES POSSIBLES



**BIODIVERSITE** - Des masses plantées pour apporter de l'ombre et de la fraîcheur



**DESIMPERMEABILISATION** - Adapter les revêtements de sol : dallage pierre et sable stabilisé pour différencier les



Trouver un équilibre en minéral et végétal



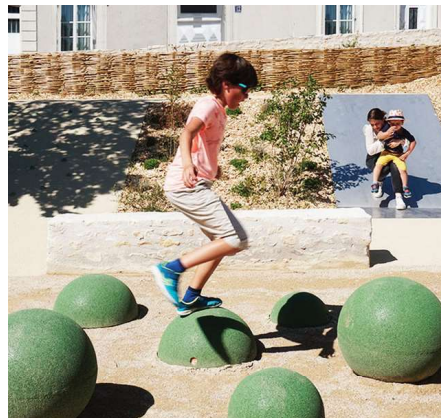
**IDENTITE** - Accompagner les pieds de façade par des plantations de vivaces - projet agence Laure Planchais



**MOBILITE** - Des espaces d'usages : lieux de pause projet Atelier Ruelle



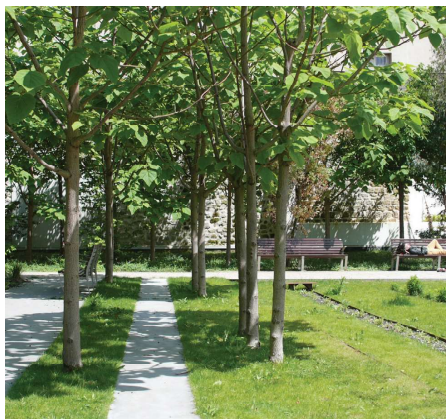
Des espaces d'usages : lieux de rencontre projet Cugnaux - D'une Ville à l'autre



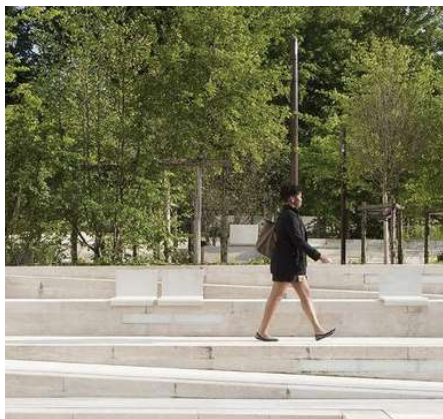
Des espaces d'usages : jouer dans le centre bourg projet Azay-le-Rideau - agence Pollen



**ECONOMIE / SERVICES** - Des espaces d'usages : accueillir des événements



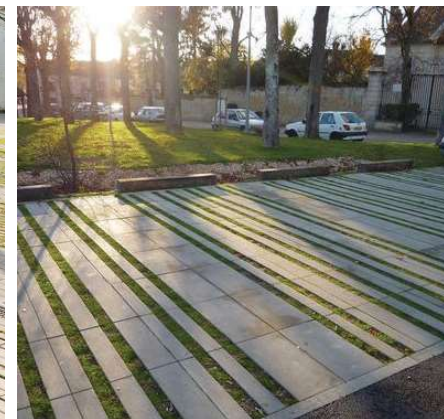
**BIODIVERSITE** - Certains secteurs plus densément plantés pour apporter de l'ombre



Mettre en valeur le dénivelé du site projet place Allende - Atelier 2-3-4

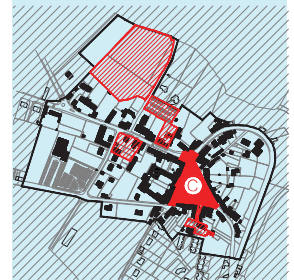


**DESIMPERMEABILISATION** - Déclinaison des revêtements de sol pour tenir une continuité visuelle et qualifier l'espace



## SITE C

PRIORITE ☒ ☒ ☒ ☒ ☒ ☒ ☒ ☐



FICHE ACTION / PLACE DE L'EGLISE

**BIODIVERSITE** ☒ ☒ ☒ ☒ ☒ ☒ ☒ ☒

**HABITAT** ☐ ☐ ☐ ☐ ☐ ☐ ☐ ☐

**ECONOMIE** ☒ ☒ ☒ ☒ ☒ ☒ ☒ ☒

**SERVICES** ☒ ☒ ☒ ☒ ☒ ☒ ☒ ☒

**IDENTITE** ☒ ☒ ☒ ☒ ☒ ☒ ☒ ☒

**MOBILITES** ☒ ☒ ☒ ☒ ☒ ☒ ☒ ☒