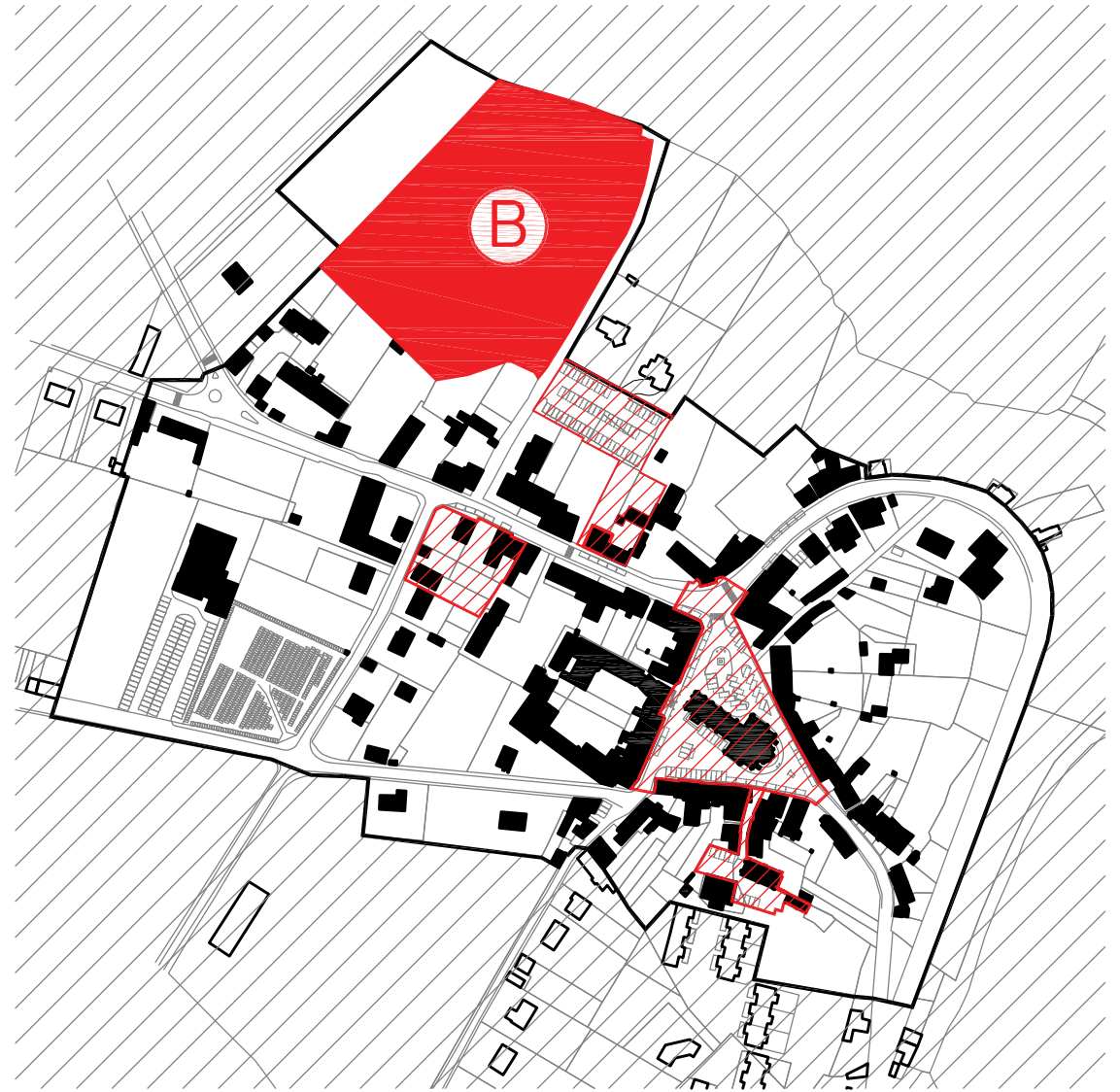


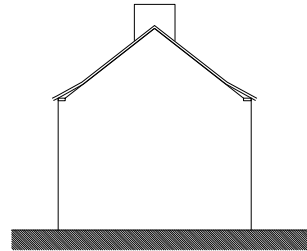
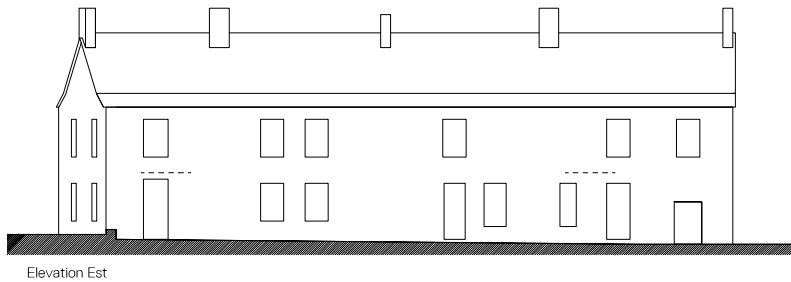
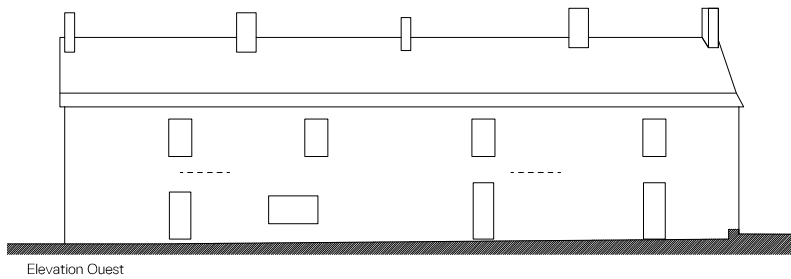
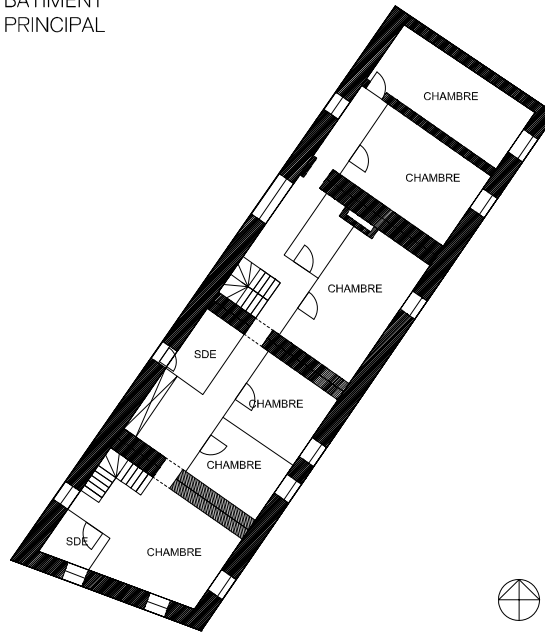
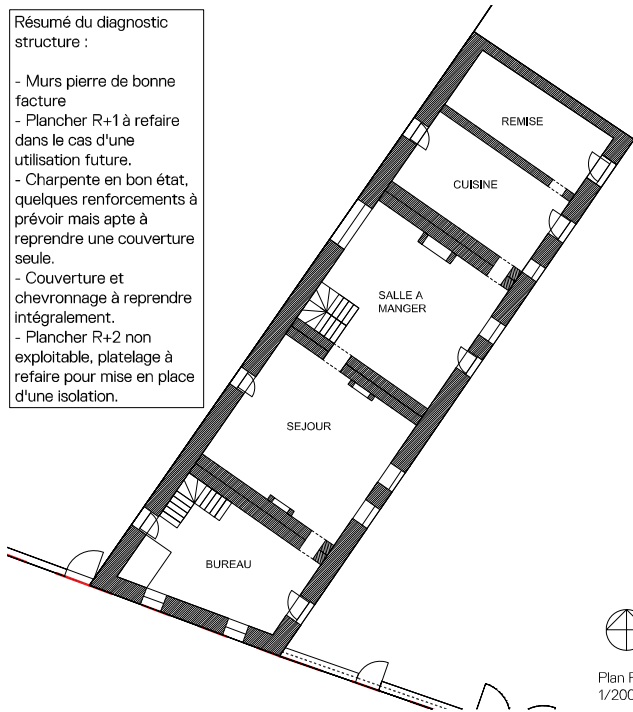
SITE B
LE PARC STOLL



Résumé du diagnostic structure :

- Murs pierre de bonne facture
- Plancher R+1 à refaire dans le cas d'une utilisation future.
- Charpente en bon état, quelques renforcements à prévoir mais apte à reprendre une couverture seule.
- Couverture et chevonnage à reprendre intégralement.
- Plancher R+2 non exploitable, platelage à refaire pour mise en place d'une isolation.

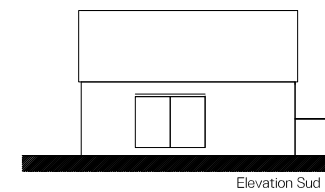
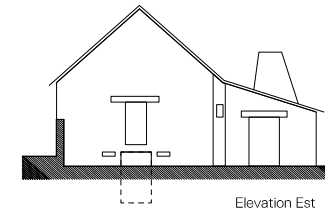
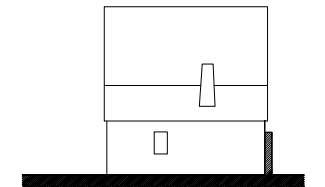
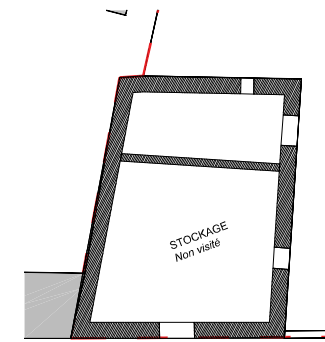
BATIMENT PRINCIPAL



Résumé du diagnostic structure :

- Murs sains
- Le plancher peut être conservé (utilisation logement)
- Charpente et couverture à refaire

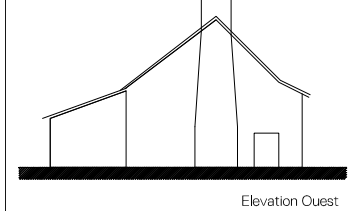
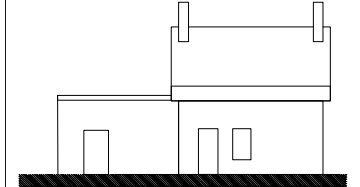
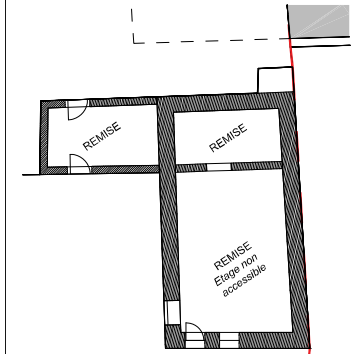
ANNEXE 1

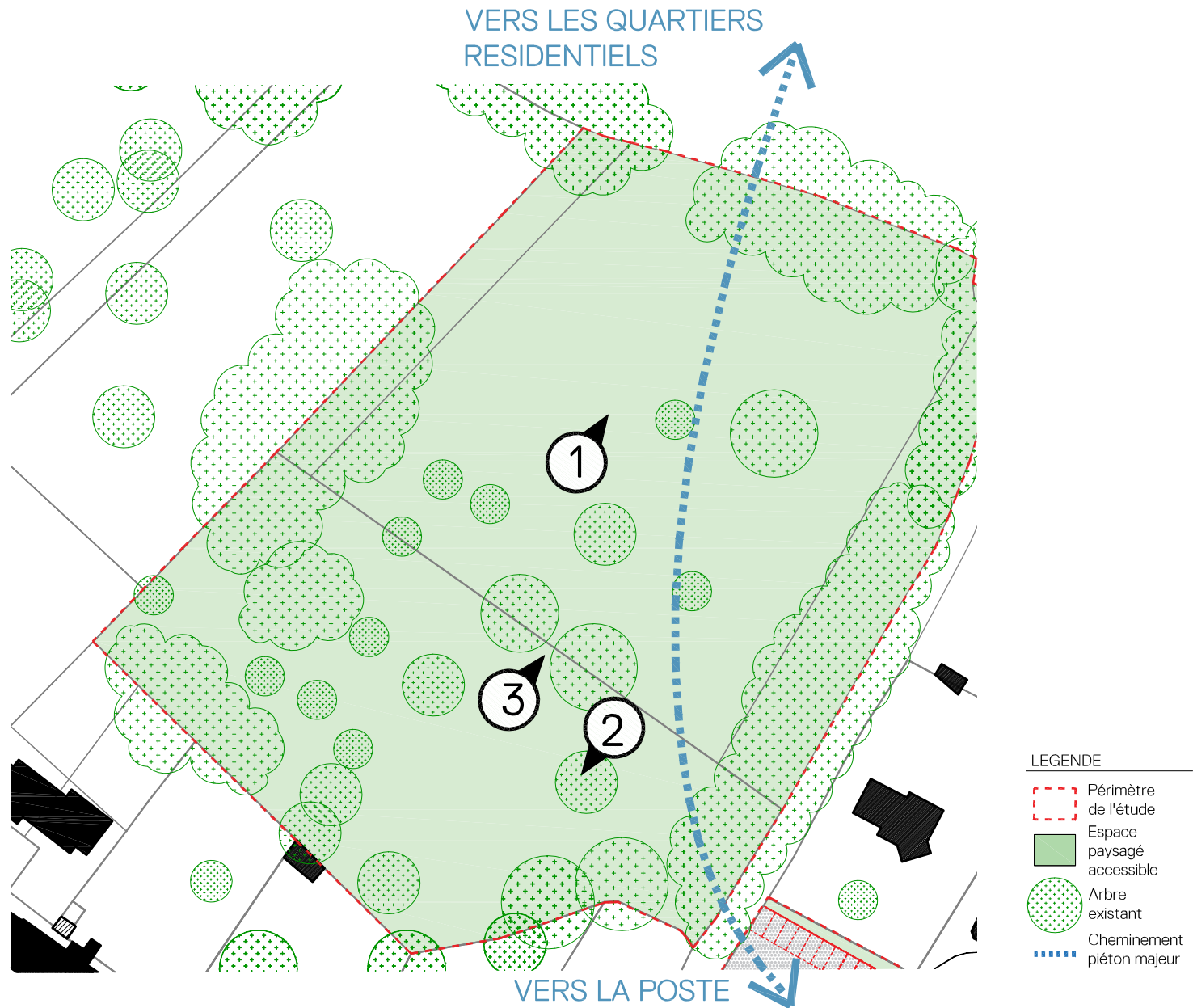


Résumé du diagnostic structure :

- Murs sains
- Plancher, charpente et couverture à refaire

ANNEXE 2





SITE B - PARC STOLL - ETAT DES LIEUX



1 - PANORAMA VERS LA CHERE ET LE SECTEUR RESIDENTIEL



2 - VUE VERS LA MAISON STOLL

SITE B - PARC STOLL - PHOTO EXISTANT











3 - SEQUIOIAS REMARQUABLES



SITE B - PARC STOLL - PROJET

LEGENDE

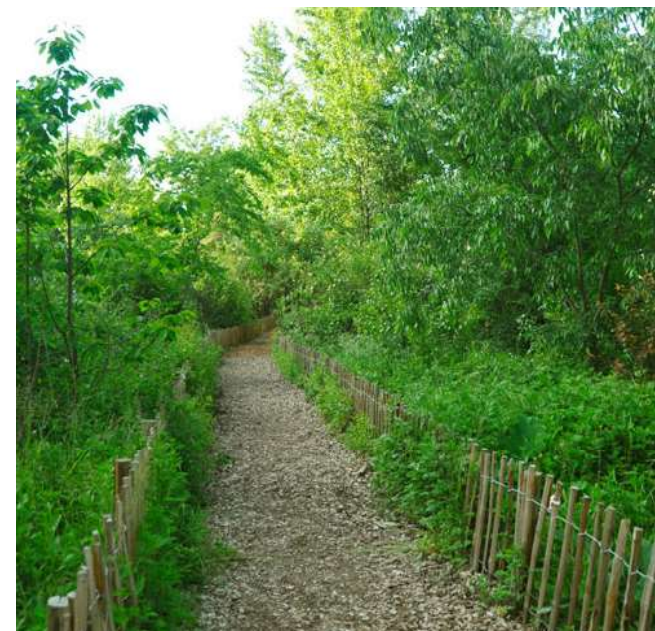
- | | |
|--|---|
|  Prairie humide en bord de cours d'eau |  Plate-forme en bois |
|  Prairie en gestion différenciée |  Franchissement du cours d'eau |
|  Chemin principal piétons et vélos en sable stabilisé |  Arbre existant conservé |
|  Chemins fauchés |  Patrimoine végétal d'intérêt |



Des chemins décollés du sol pour parcourir les secteurs plus humides



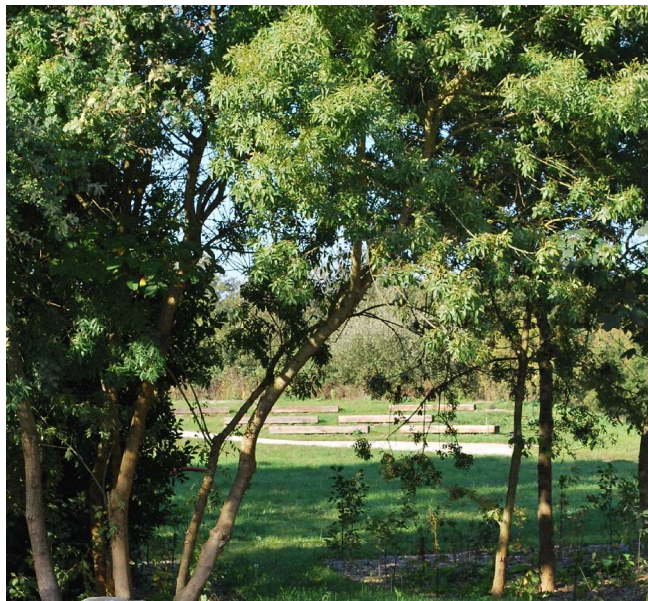
Travailler la hiérarchie des circulations : traversée principale formalisée et accès secondaires simplement fauchés



Diversifier les strates végétales pour enrichir les séquences paysagère et la biodiversité potentielle



Favoriser des aménagements simples : ici, délimitation des espaces par des haies de Benjes



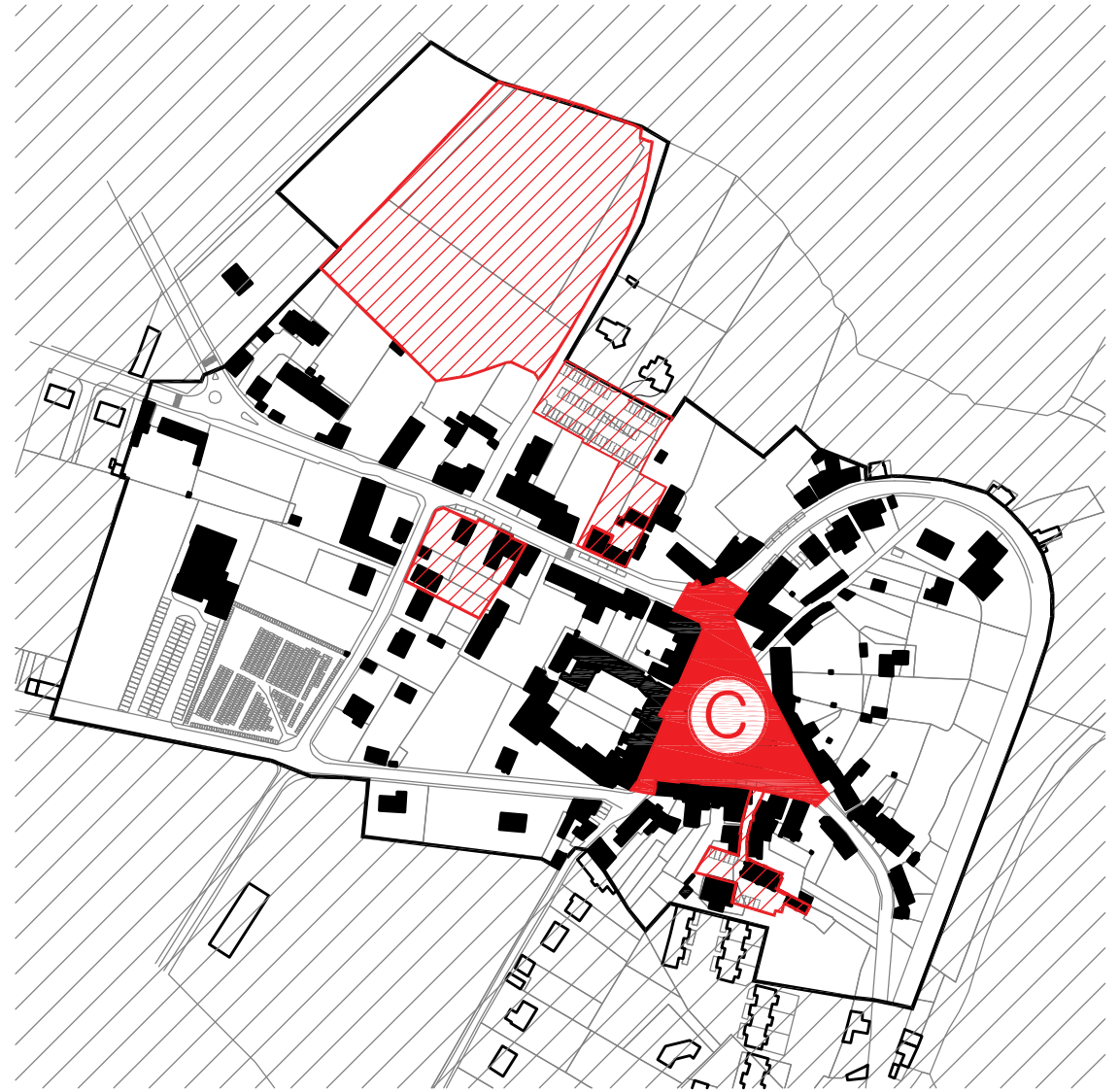
Tirer parti de la topographie et des arbres en place.

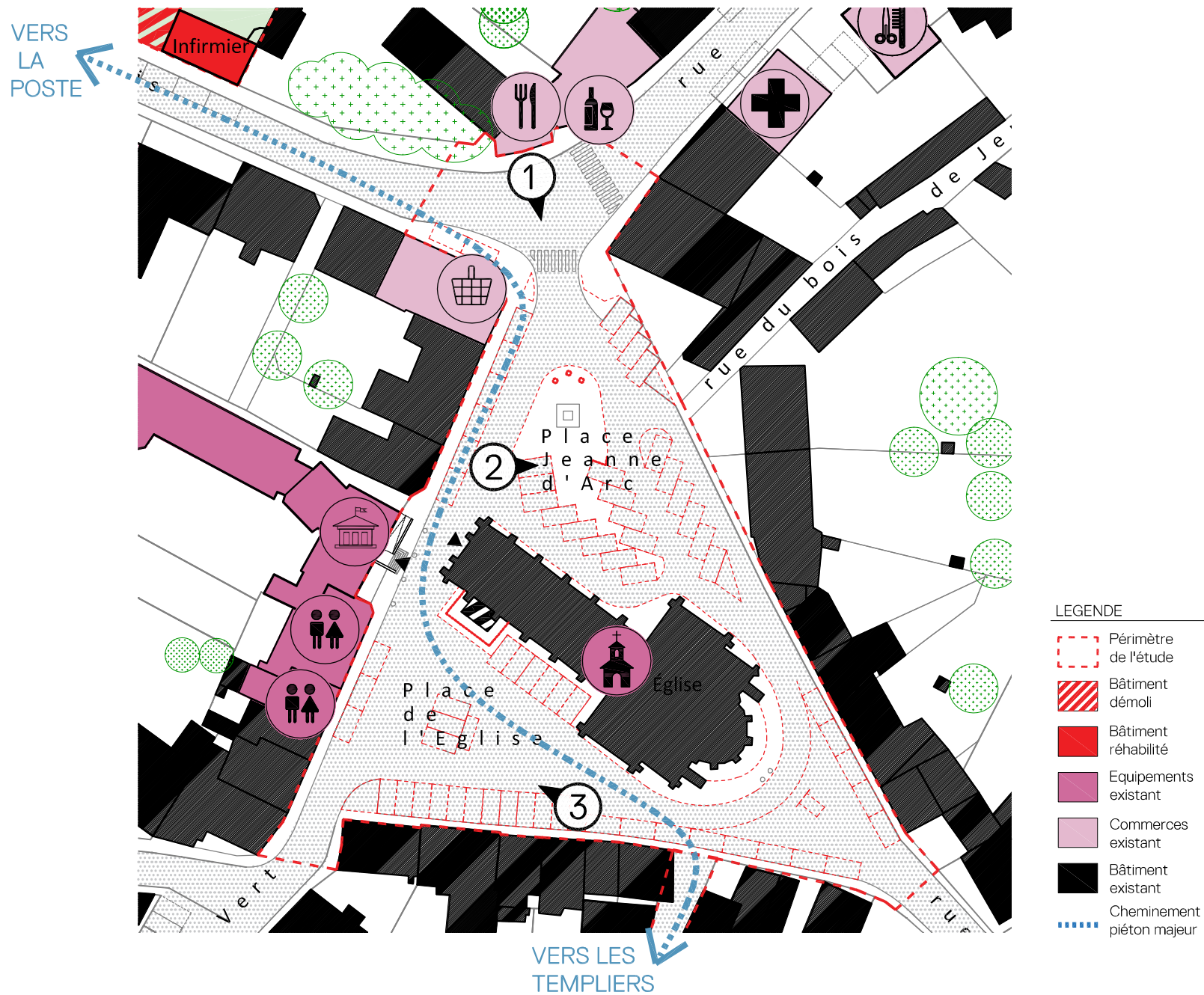


Qualifier des espaces avec des aménagements simples

SITE B - PARC STOLL - ILLUSTRATIONS

SITE C
LA PLACE DE L'ÉGLISE





SITE C - PLACE DE L'ÉGLISE - ETAT DES LIEUX



1 - VUE DEPUIS LA RUE DE LA GAUDINAIS



2 - VUE DE LA PLACE JEANNE D'ARC

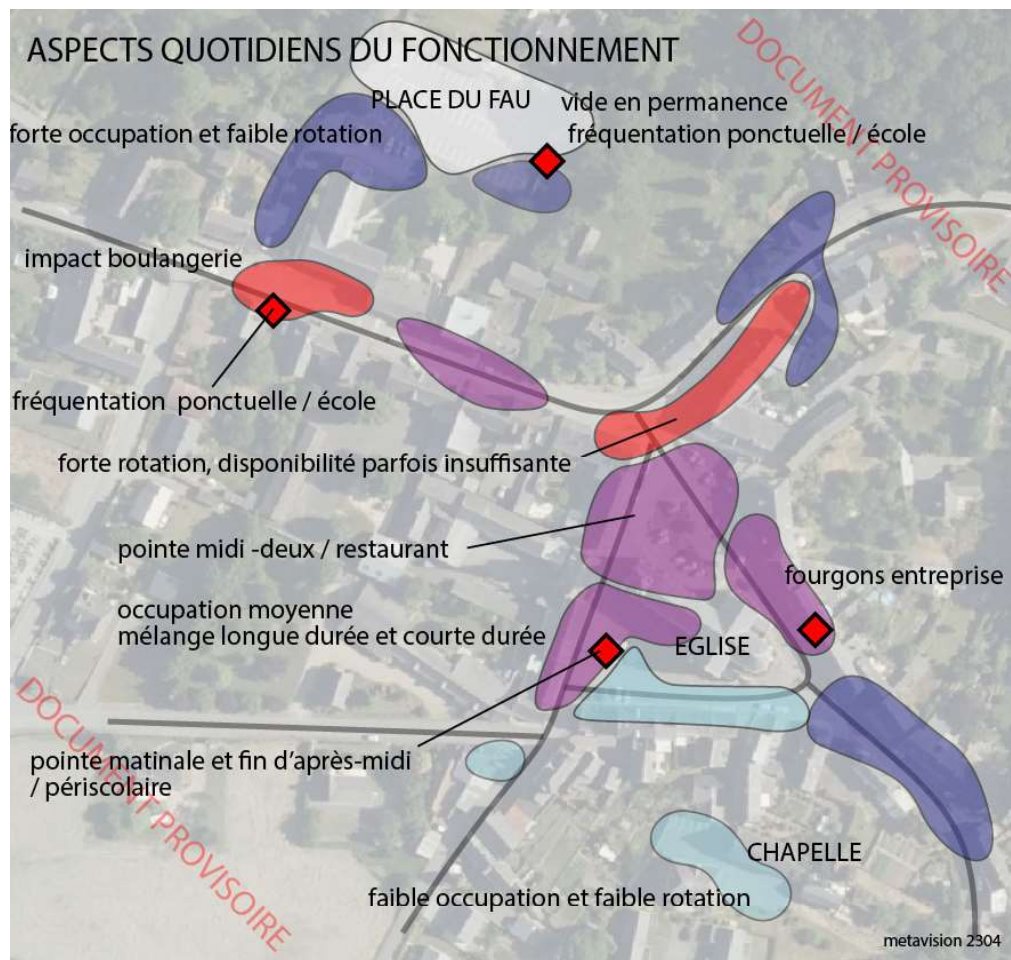


3 - VUE DE LA PLACE DE L'EGLISE

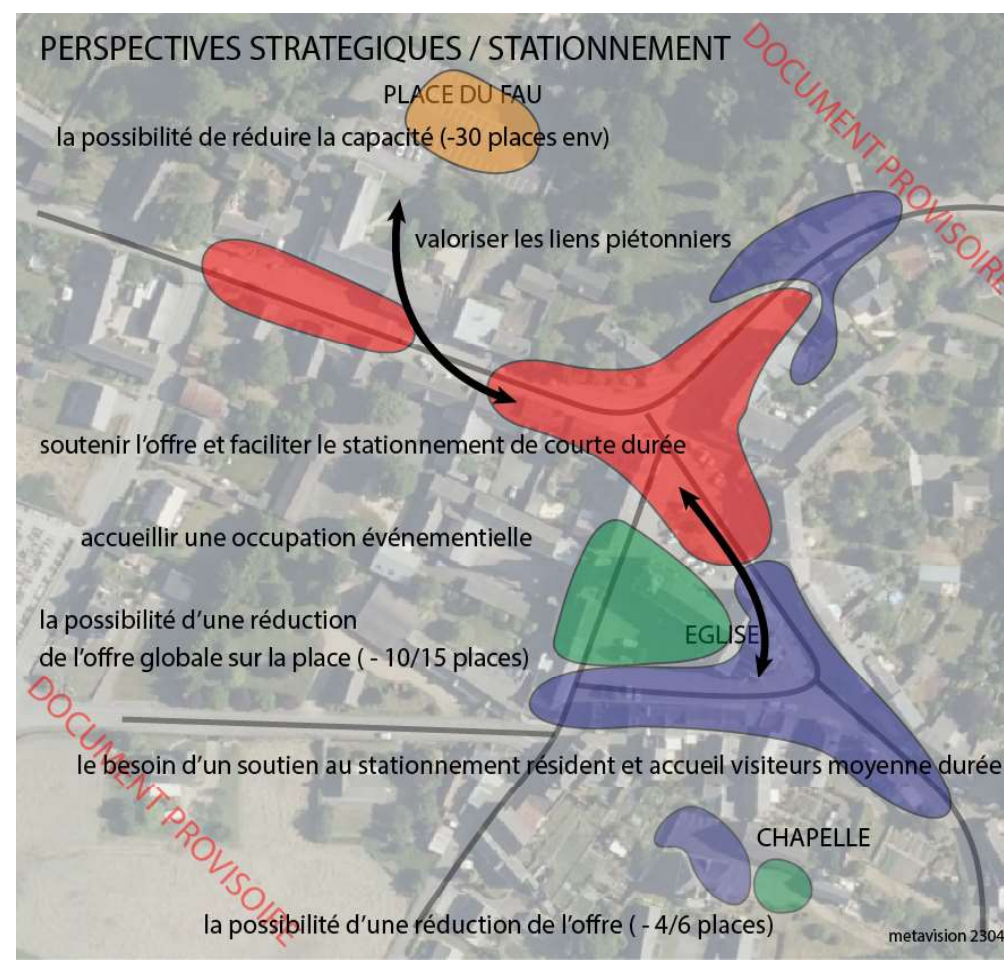


4 - VUE VERS LA RUE DU TERTRE ET LE GRAND PAYSAGE

SITE C - PLACE DE L'EGLISE - ETUDES DE STATIONNEMENTS



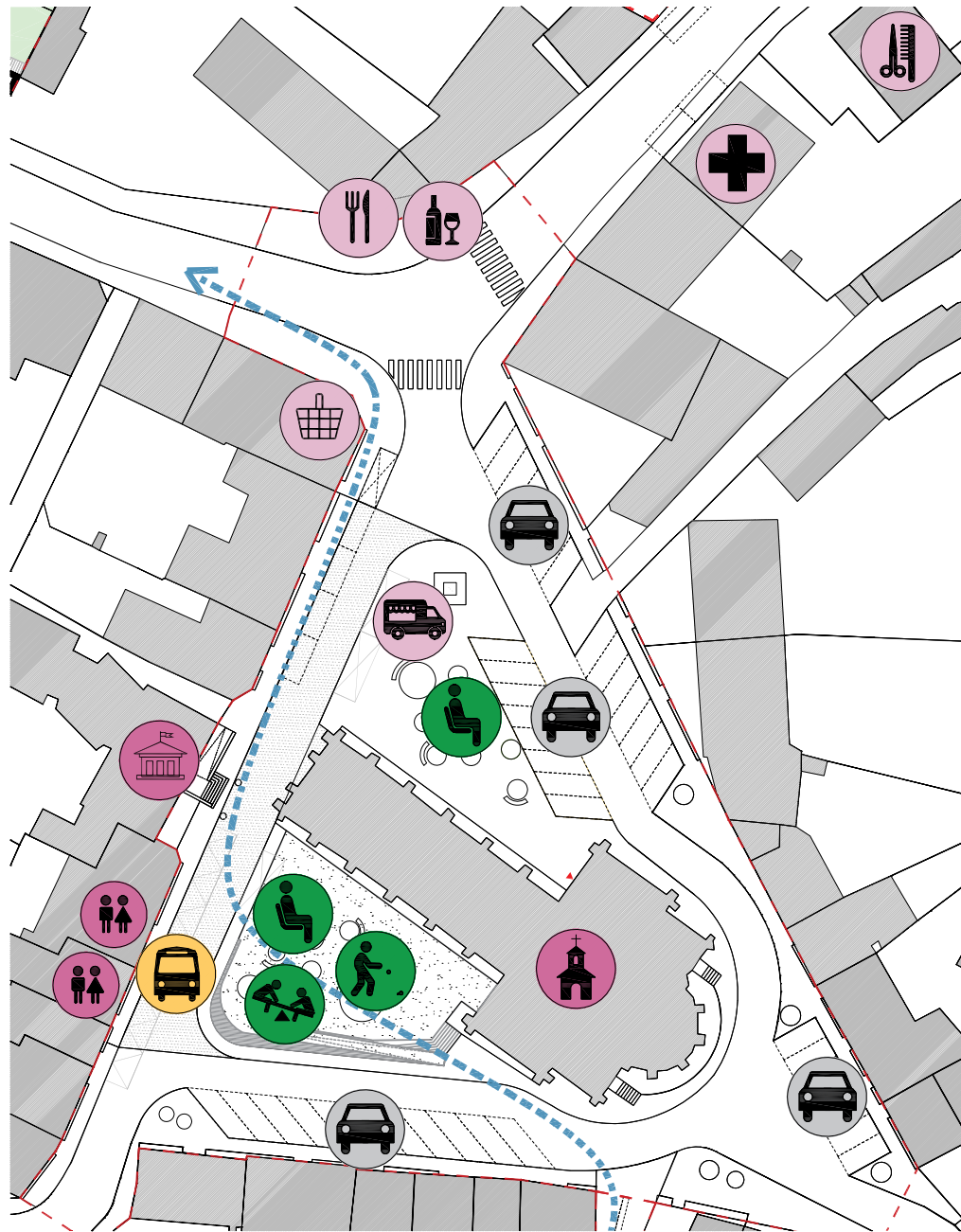
ETAT EXISTANT





ETAT PROJETÉ



SITE C - PLACE DE L'EGLISE - PLAN DE PRINCIPLE





COMMERCES

- 
Superette
- 
Pharmacie
- 
Restaurant
- 
Bar Tabac
- 
Coiffeur
- 
Food truck

EQUIPEMENTS

- 
Scolaire
- 
Mairie
- 
Eglise
- 
EPMS

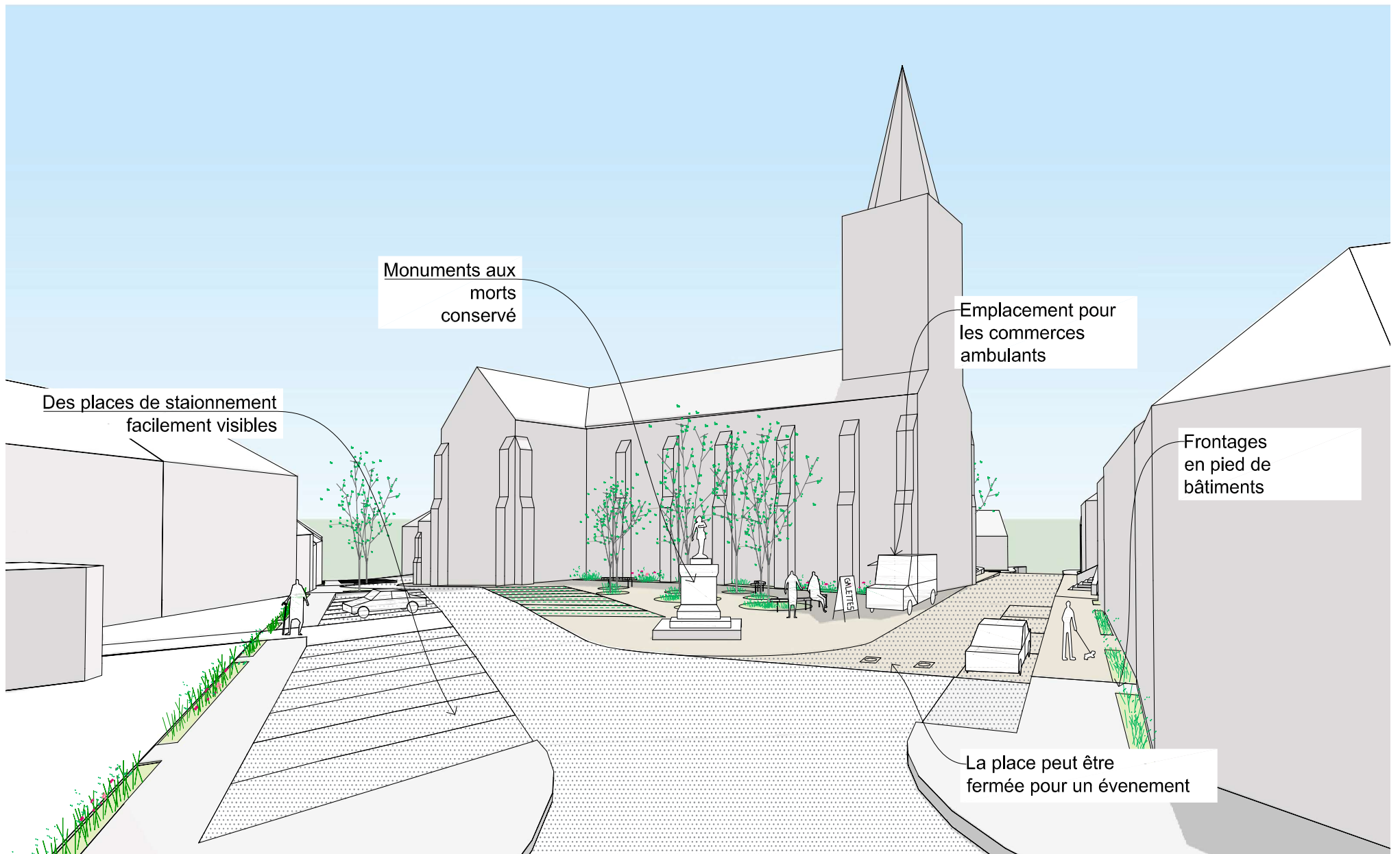
STATIONNEMENT

- 
Bus Scolaire
- 
Parking

ESPACE PUBLIC

- 
Accessibilité
- 
Espace enfant
- 
Espace piéton
- 
LIAISON PIETONNE

SITE C - PLACE DE L'ÉGLISE - PROGRAMME



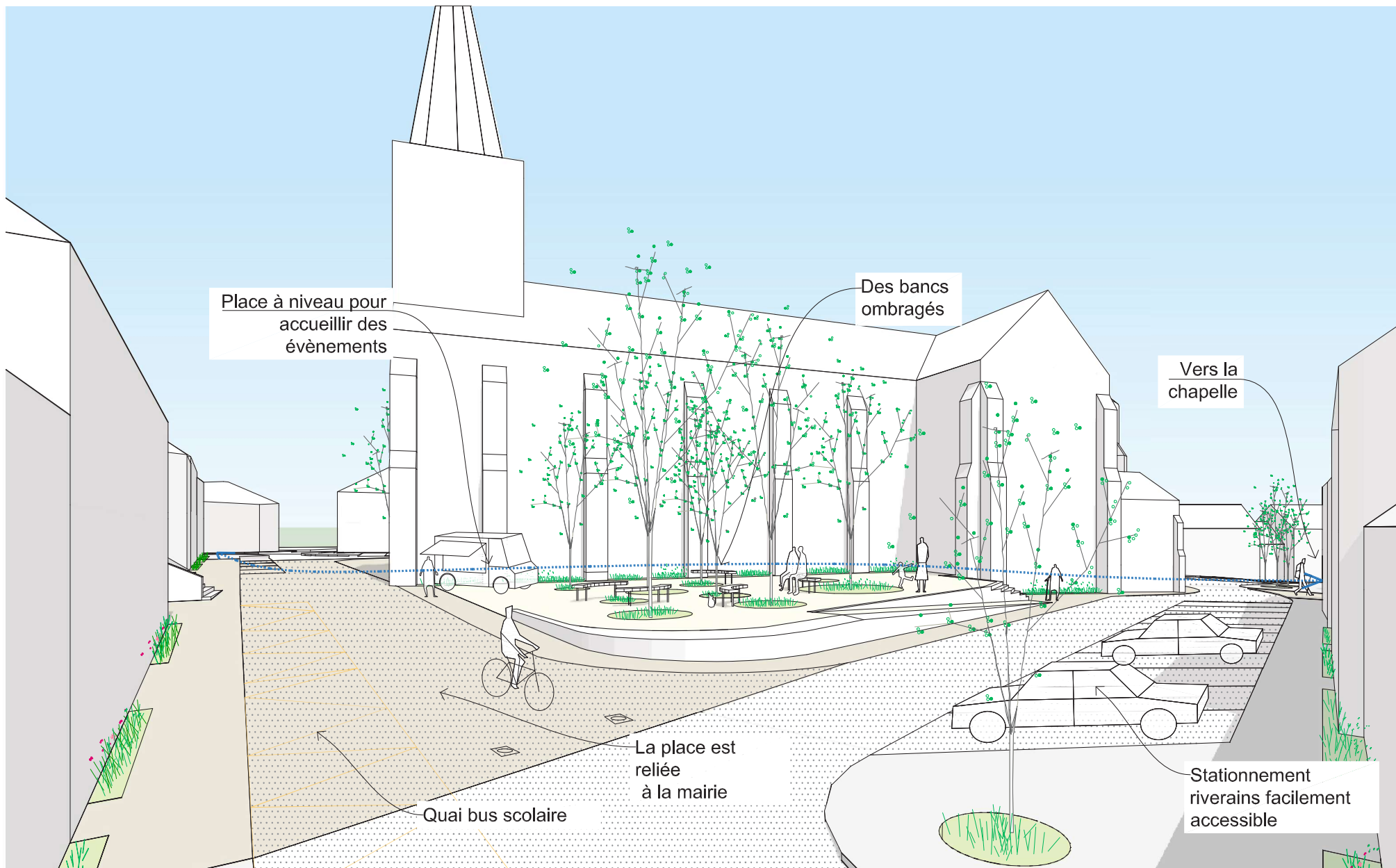
Monuments aux
morts
conservé

Emplacement pour
les commerces
ambulants

Des places de stationnement
facilement visibles

Frontages
en pied de
bâtiments

La place peut être
fermée pour un événement



SITE C - PLACE DE L'EGLISE - AMBIANCES PLACE DE L'EGLISE



Des masses plantées pour apporter de l'ombre et de la fraîcheur



Adapter les revêtements de sol : dallage pierre et sable stabilisé pour différencier les espaces



Accompagner les pieds de façade par des plantations de vivaces - projet agence Laure Planchais



Mettre en valeur le dénivelé du site
projet place Allende - Atelier 2-3-4



Des espaces d'usages : lieux de rencontre
projet Cugnaux - D'une Ville à l'autre

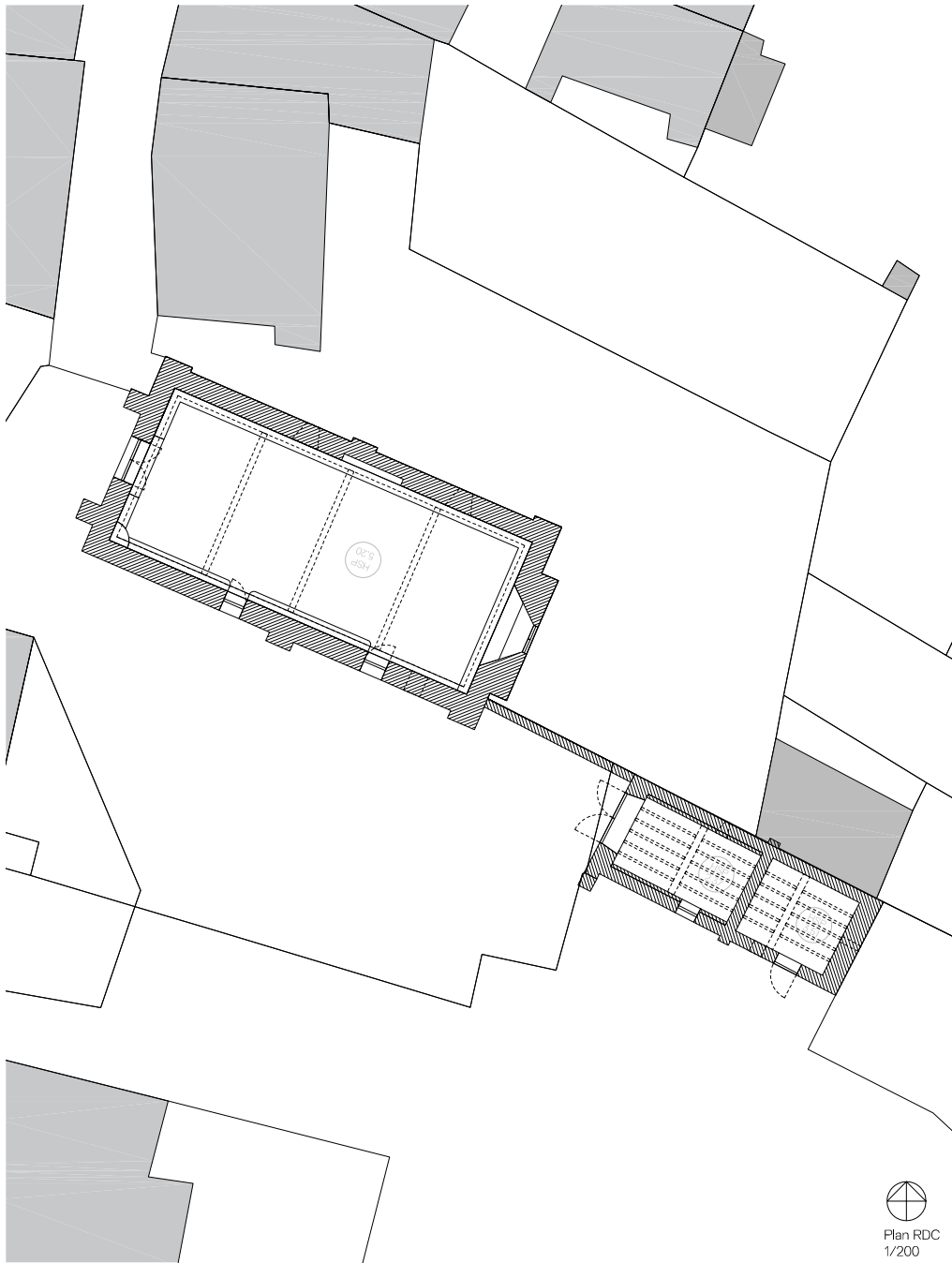


Des espaces d'usages : accueillir des événements
projet Azay-le-Rideau - agence Pollen

SITE C - PLACE DE L'EGLISE - ILLUSTRATIONS

SITE D
LA CHAPELLE DES
TEMPLIERS

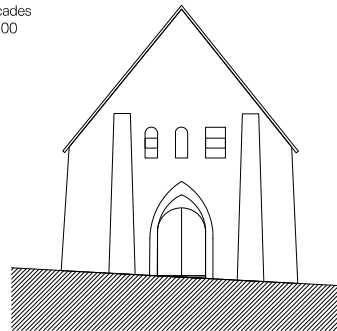




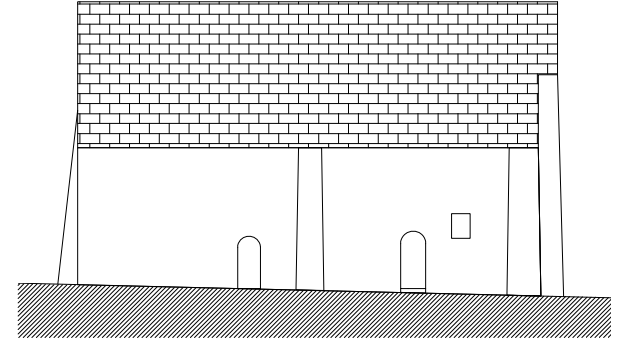
SITE D - LA CHAPELLE DES TEMPLIERS

**CHAPELLE
DES TEMPLIERS**

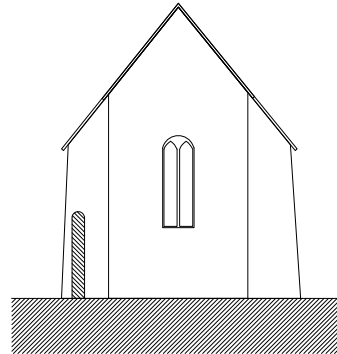
Façades
1/200



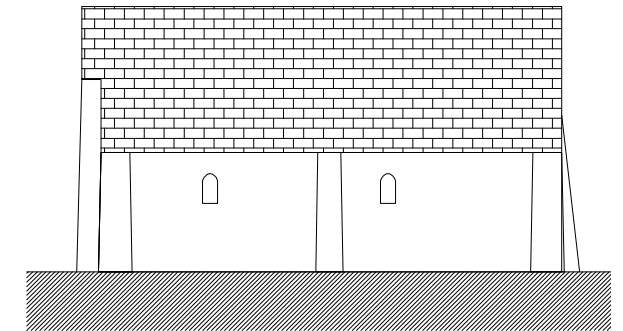
Elevation Ouest



Elevation Sud



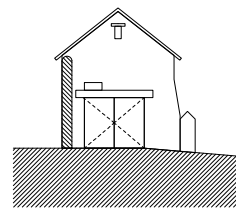
Elevation Est



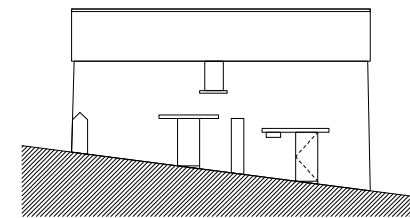
Elevation Nord

ANNEXE

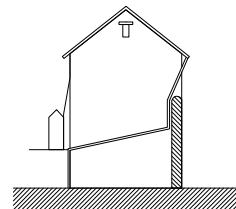
Façades
1/200



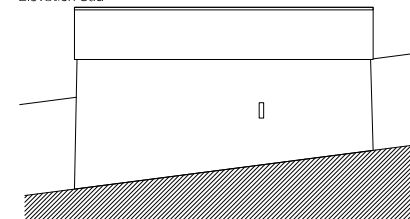
Elevation Ouest



Elevation Sud



Elevation Est



Elevation Nord





SITE D - LA CHAPELLE DES TEMPLIERS - ETAT DES LIEUX



1 - VUE DE LA CHAPELLE



2 - VUE VERS LE GRAND PAYSAGE

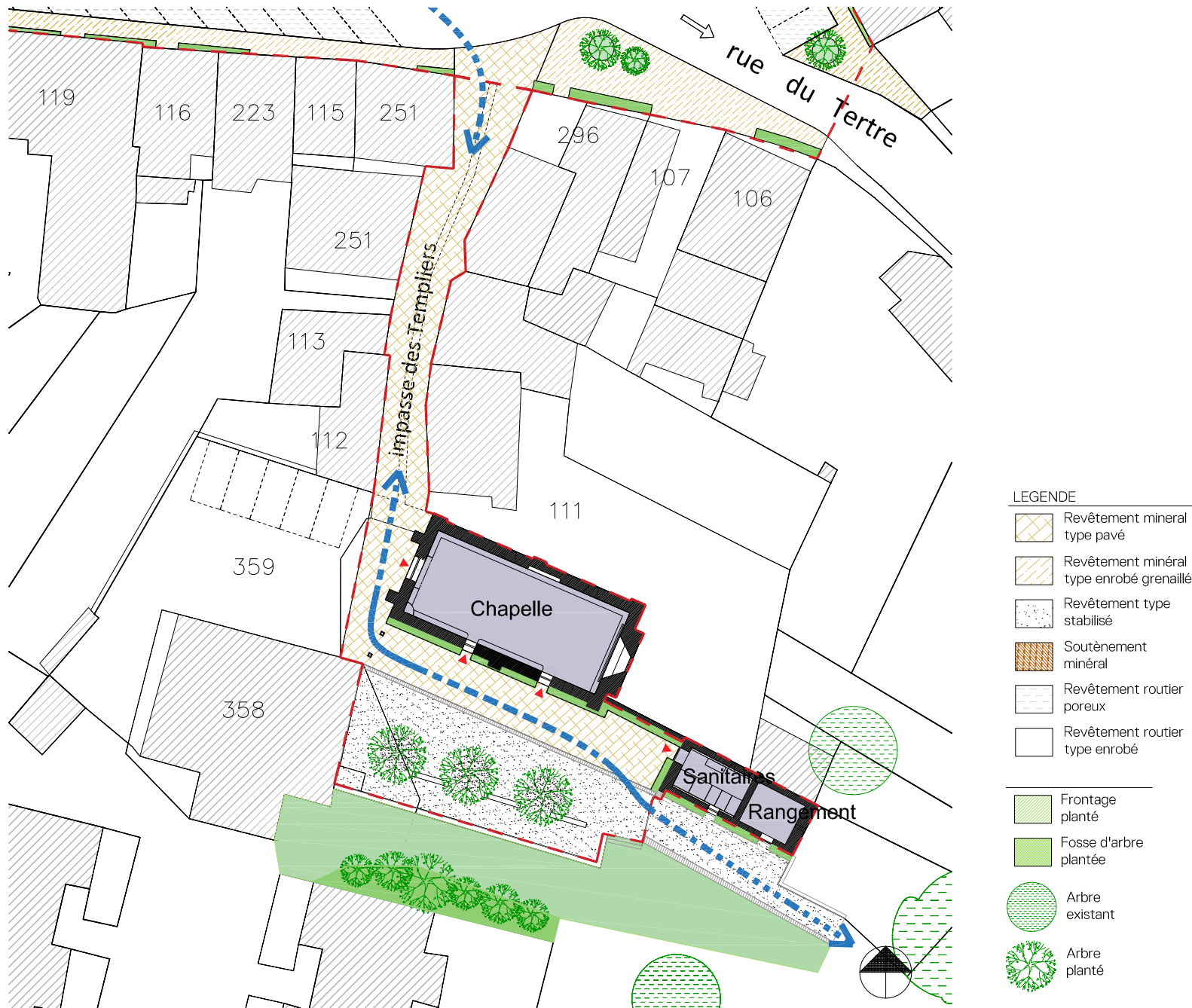


3 - VUE DE LA DÉPENDANCE













4 - VUE DANS LA CHAPELLE

SITE D - LA CHAPELLE DES TEMPLIERS - PHOTOS EXISTANT



LEGENDE

-  Revêtement minéral type pavé
 -  Revêtement minéral type enrobé grenailé
 -  Revêtement type stabilisé
 -  Soutènement minéral
 -  Revêtement routier poreux
 -  Revêtement routier type enrobé
-
-  Frontage planté
 -  Fosse d'arbre plantée
 -  Arbre existant
 -  Arbre planté

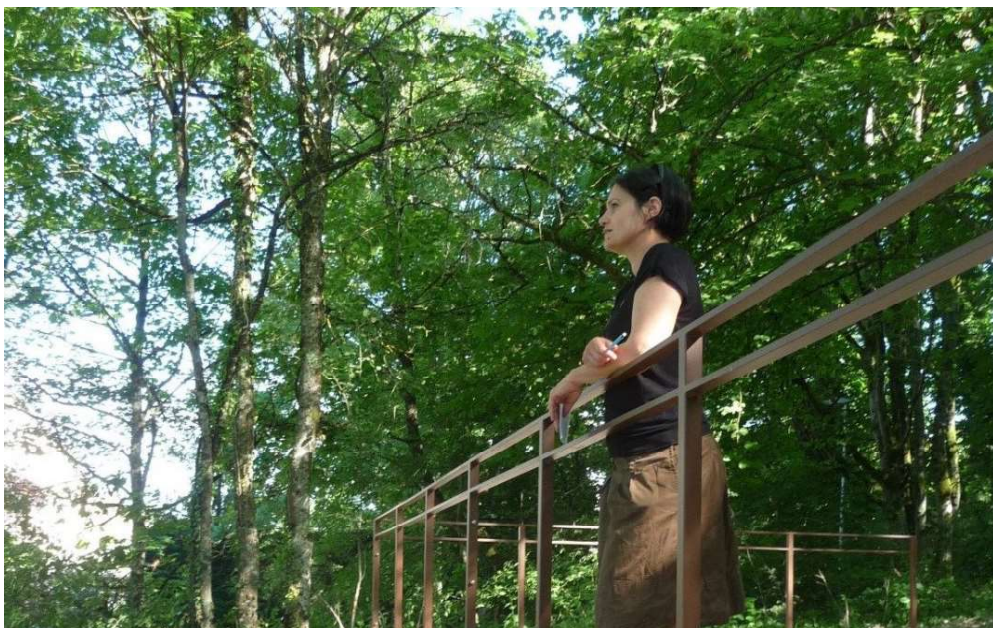
SITE D - LA CHAPELLE DES TEMPLIERS - PLAN DE PRINCIPE



Définir des espaces d'usage par le travail des sols - projet agence De Long en Large et Bauchet & de la Bouvrie



Travailler la colorimétrie des aménagements - projet agence De Long en Large et Bauchet & de la Bouvrie

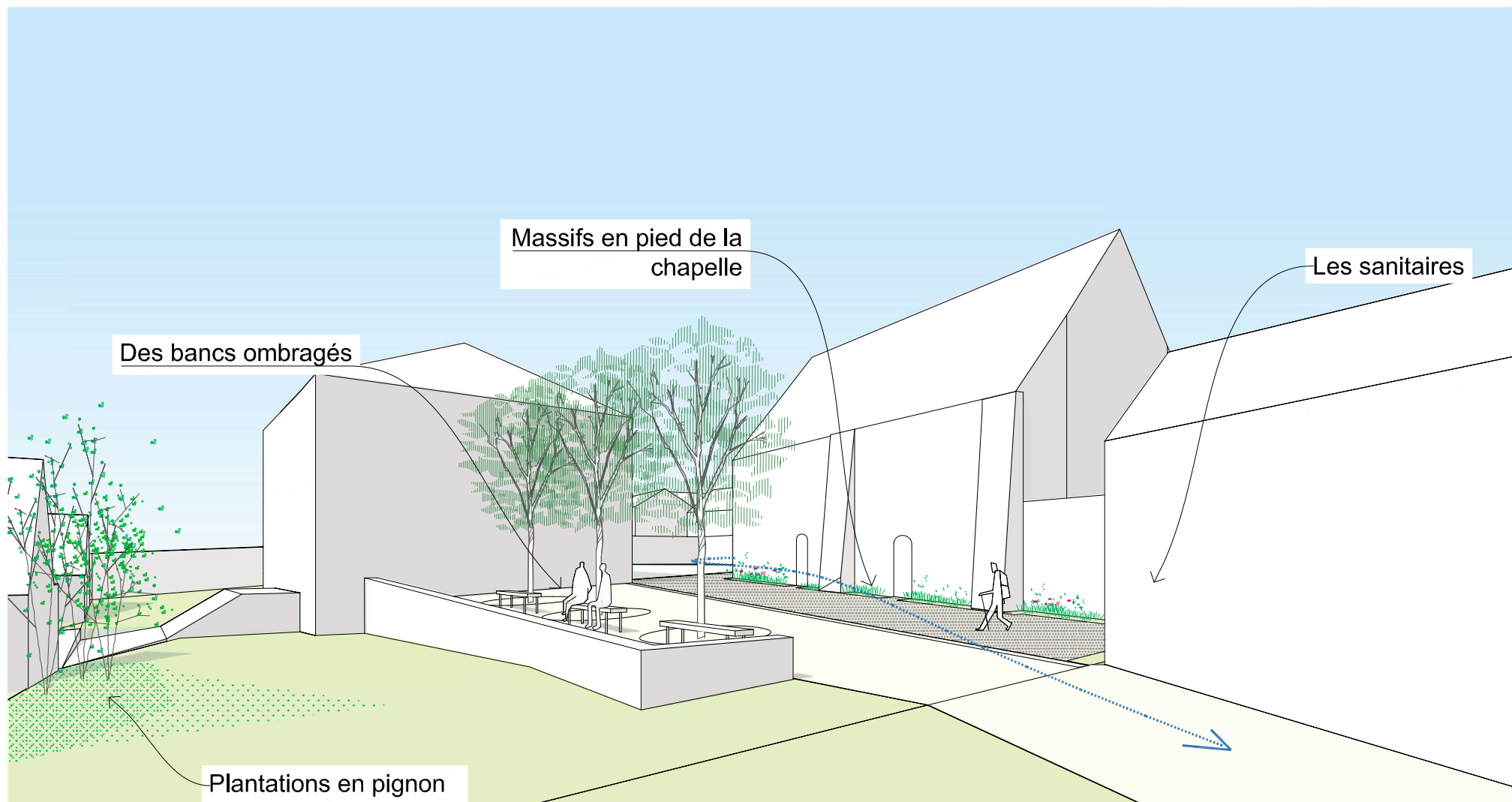


Mise en scène du dénivelé par un garde-corps belvédère - projet agence Mayot-Toussaint



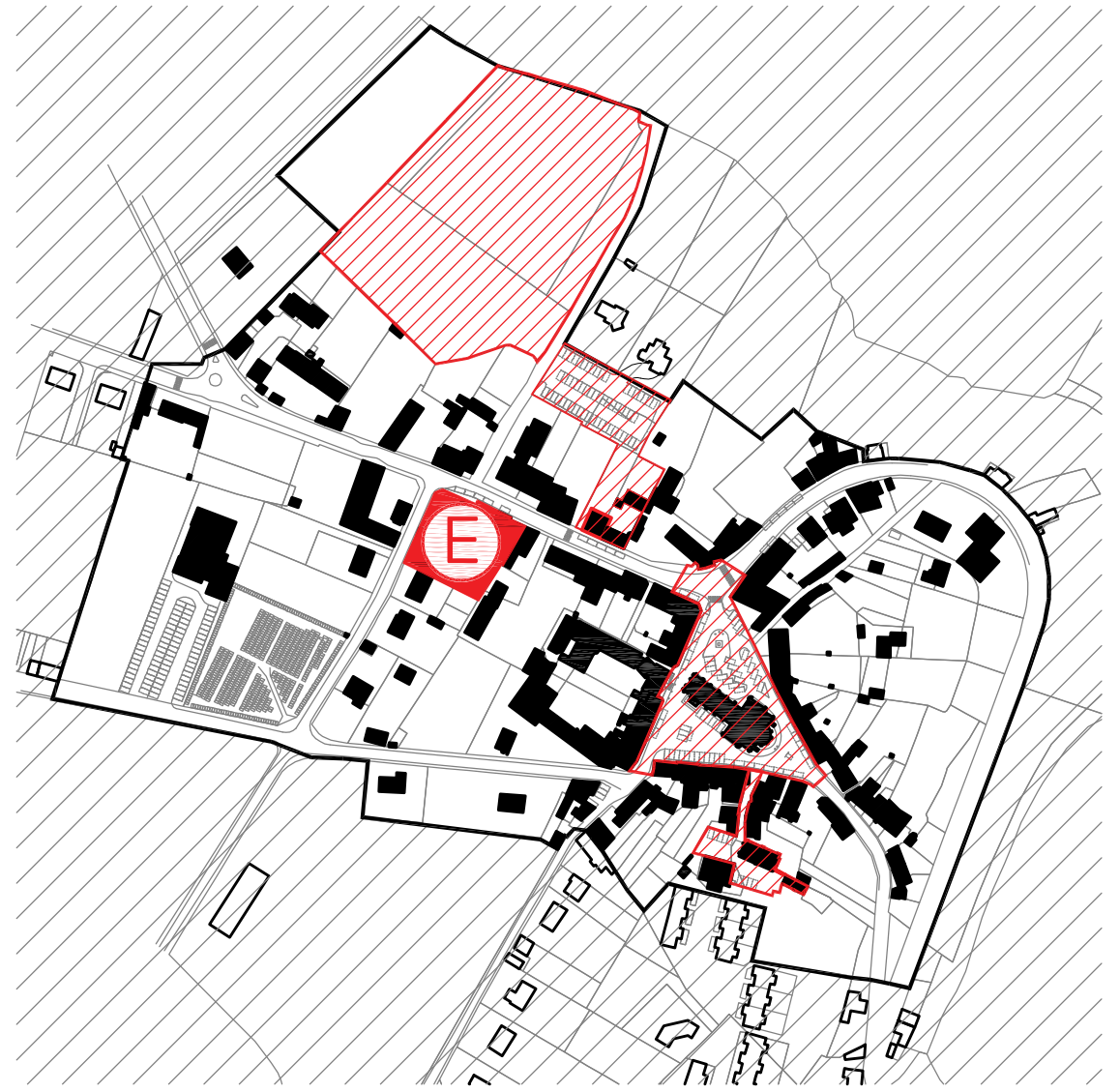
Utiliser les plantations de vivaces pour valoriser un bâtiment ancien

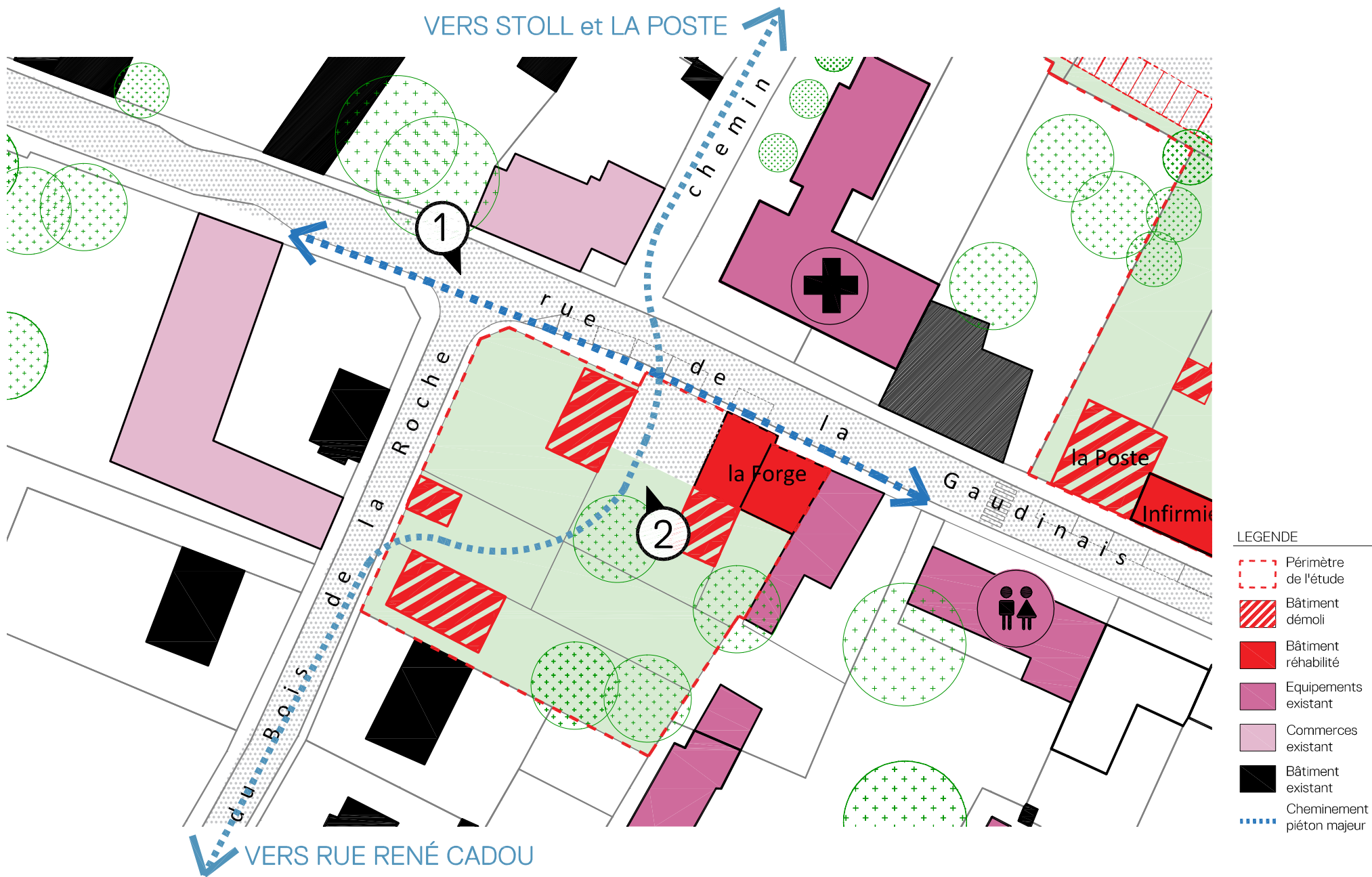
SITE D - LA CHAPELLE DES TEMPLIERS - ILLUSTRATIONS



SITE D - LA CHAPELLE DES TEMPLIERS - AMBIANCE

SITE E
LES FORGES





SITE E - LES FORGES - ETAT DES LIEUX



1 - VUE DE L'ANGLE DE LA PARCELLE

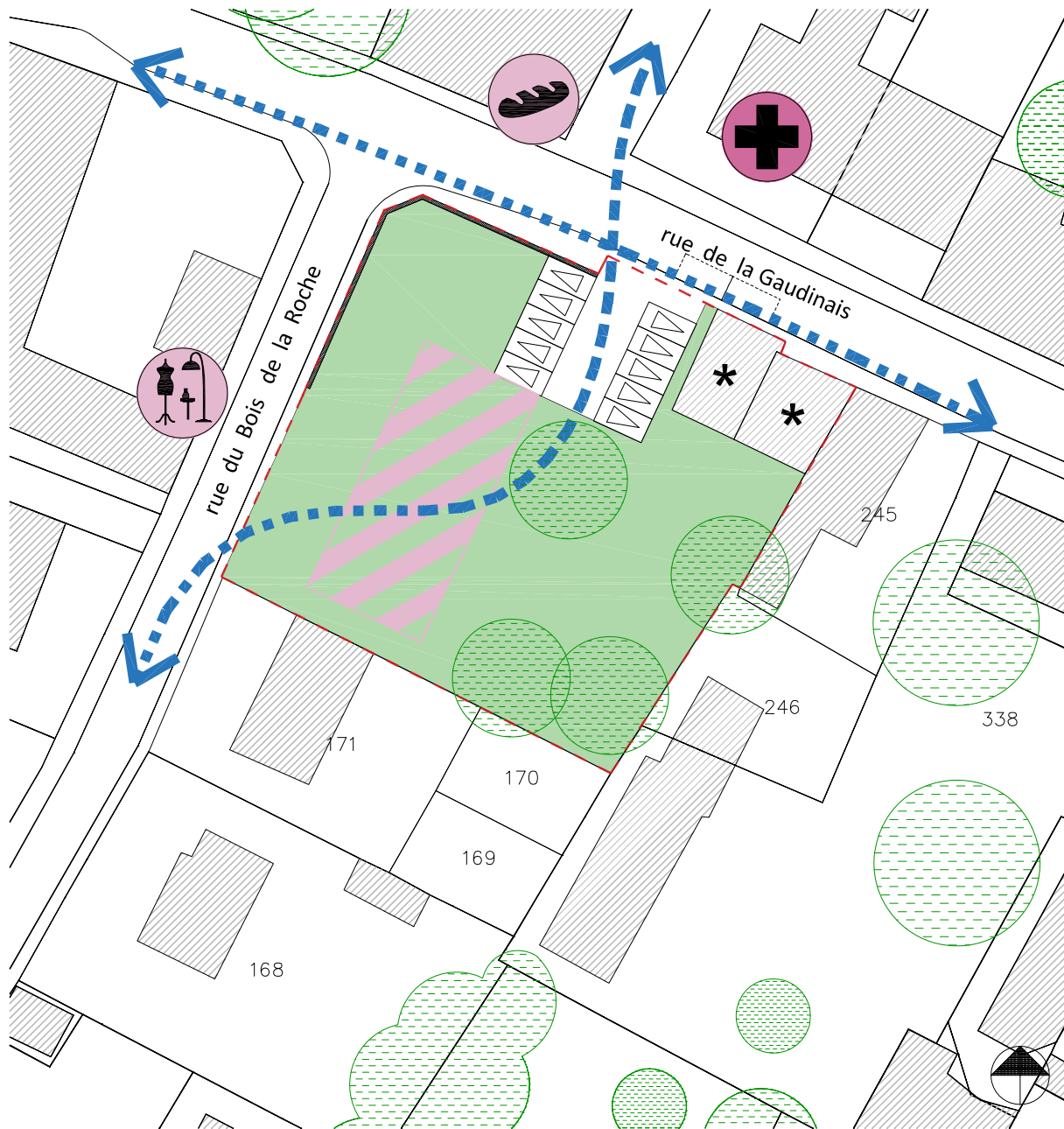


2 - VUE DEPUIS LE COEUR D'ÎLOT









ENTRÉE DU SITE

SITE E - LES FORGES - PHOTOS EXISTANT



LEGENDE

- | | | | |
|---|---|---|----------------------------------|
|  | Emprise potentielle pour un bâtiment à vocation commerciale |  | Muret pierre à valoriser |
|  | Espace paysager |  | Bâtiment patrimonial à valoriser |
|  | Arbre existant conservé Patrimoine végétal d'intérêt |  | Faille visuelle et fonctionnelle |

SITE E - LES FORGES - PRINCIPE DE PLAN